

05

SWEAT JACKETS



HRM707/HRM807 310

297 HOODED

312 HOODED FASHION

323 JACKETS

330 COLLEGE



F407 | 62-144-0 **Lightweight Hooded Sweat Jacket**

80% Baumwolle / 20% Polyester
S, M, L, XL, XXL
240 g/m²

Fruit of the Loom

AZURE BLUE	BLACK	BURGUNDY	DEEP NAVY
HEATHER GREY	KELLY GREEN	LIGHT GRAPHITE (SOLID)	ORANGE
RED	ROYAL BLUE	WHITE	

Lightweight Sweat-Material, unbrushed | Raglan-Ärmel | Kapuze mit gleichfarbiger, flacher Kordel | Verdeckter Reißverschluss für bessere Bedruckbarkeit | Zwei aufgesetzte Taschen | Bündchen aus Baumwolle/Lycra® Ripp



F408 | 62-150-0 **Ladies' Lightweight Hooded Sweat Jacket**

80% Baumwolle / 20% Polyester
XS, S, M, L, XL, XXL
240 g/m²

Fruit of the Loom

BLACK	BURGUNDY	DEEP NAVY	FUCHSIA
HEATHER GREY	LIGHT GRAPHITE (SOLID)	ORANGE	RED
ROYAL BLUE	WHITE		

Lightweight Sweat-Material, unbrushed | Raglan-Ärmel | Kapuze mit gleichfarbiger, flacher Kordel | Verdeckter Reißverschluss für bessere Bedruckbarkeit | Femininer Schnitt durch taillierte Seitennähte | Zwei aufgesetzte Taschen | Bündchen aus Baumwolle/Lycra® Ripp

Farbe	Größen	1	ab 24	ab 240
Coloured	S - XXL	32,87	29,11	26,73

Farbe	Größen	1	ab 24	ab 240
Coloured	XS - XXL	28,87	25,59	23,49



NE62301 | 062301 **Unisex Jersey Hoodie With Zip**

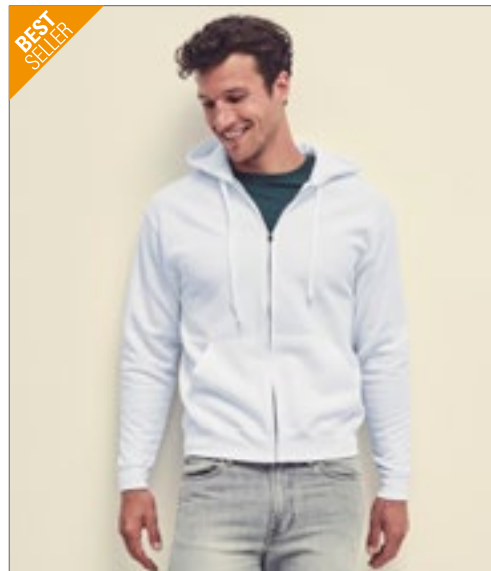
100% Baumwolle
XS, S, M, L, XL, XXL, 3XL
155 g/m²

Neutral

BLACK	BORDEAUX	MILITARY	NAVY
SPORT GREY	WHITE		

Fairtrade-zertifizierte Baumwolle | Zertifizierte, gekämmte Bio-Baumwolle | Single-Jersey Strick | Kängurutasche | Passender und verborgener YKK-Reißverschluss | Nackenband innen | Doppelt gefütterte Kapuze

Farbe	Größen	1	ab 50	ab 500
Coloured	XS - 3XL	46,84	40,15	38,51



F401N | 62-062-0 **Classic Hooded Sweat Jacket**

80% Baumwolle / 20% Polyester (Dark Heather Grey: 60% Baumwolle / 40% Polyester)
S, M, L, XL, XXL, 3XL, 4XL, 5XL
280 g/m² (White, Heather Grey: 260 g/m²)

Fruit of the Loom

BLACK	HEATHER GREY
-------	--------------

AZURE BLUE	BURGUNDY	CLASSIC OLIVE	DARK HEATHER GREY
LIGHT GRAPHITE (SOLID)	RED	ROYAL BLUE	WHITE

S, M, L, XL, XXL, 3XL

DEEP NAVY

Verdeckter Reißverschluss für bessere Bedruckbarkeit | Doppellagige Kapuze mit gleichfarbigem, flachem Kordelzug | Single-Jersey Nackenband | Zwei aufgesetzte Taschen | Bündchen aus Baumwolle/Lycra® Ripp

Farbe	Größen	1	ab 24	ab 240
Coloured	S - XXL	36,70	32,51	29,85
Coloured	3XL - 5XL	50,05	44,34	40,70

Mehr Artikel sind online verfügbar.

SWEAT JACKETS (HOODED)



FRUIT OF THE LOOM®



F401 | 62-034-0 **Premium Hooded Sweat Jacket**

70% Baumwolle / 30% Polyester

S, M, L, XL, XXL, 3XL, 4XL

280 g/m² (Heather Grey: 260 g/m²)

Fruit of the Loom

S, M, L, XL, XXL, 3XL, 4XL

BLACK CHARCOAL (SOLID) DEEP NAVY HEATHER GREY

S, M, L, XL, XXL

BURGUNDY CLASSIC OLIVE RED ROYAL BLUE

Verdeckter Reißverschluss für bessere Bedruckbarkeit | Doppelte Kapuze mit gleichfarbiger, flacher Kordel | Single-Jersey Nackenband | Zwei aufgesetzte Taschen | Überall Doppelnähte | Taillen- und Armbund aus Baumwolle/Elasthan Ripp

Farbe	Größen	1	ab 24	ab 240
Coloured	S - XXL	46,17	40,91	37,56
Coloured	3XL - 4XL	63,00	55,81	51,22



BCWU03K | WW03K **KING Zipped Hood Jacket °**

80% Baumwolle / 20% Polyester (Heather Grey: 75% Baumwolle / 21% Polyester / 4% Viskose), (Heather Mid Grey: 60% Baumwolle / 40% Polyester)

XS, S, M, L, XL, XXL, 3XL, 4XL

280 g/m²

B&C

XS, S, M, L, XL, XXL, 3XL, 4XL

ASPHALT BLACK PURE HEATHER GREY NAVY BLUE

RED ROYAL WHITE

XS, S, M, L, XL, XXL, 3XL

DARK CHERRY HEATHER MID GREY KHAKI NAVY

Unisex | Innen gebürstetes Fleece | Lange Ärmel | Normale Passform | Einlaufvorbehandelte, ringgesponnene gekämmte Baumwolle | Seitennähte | Kapuze mit Single-Jersey-Futter | Flache Zugschnur mit luxuriösen Metallspitzen | Qualitativ hochwertiges, langlebiges Nackenband | Verdeckter Reißverschluss aus Metall | Single-Jersey-Halbmond im Rücken | Sehr weiches Gewebe mit Pfirsichhauteffekt aus 100% Baumwolle (B&C PST-Technologie) | Glatte, weiche und ebene Oberfläche | Weiches Doppel-Satin-Etikett

Farbe	Größen	1	ab 20	ab 200
Coloured	XS - 3XL	52,07	46,46	42,65
Coloured	4XL	65,02	58,05	53,31



FRUIT OF THE LOOM®



F440N | 62-118-0 **Ladies' Premium Hooded Sweat Jacket**

70% Baumwolle / 30% Polyester

XS, S, M, L, XL, XXL

280 g/m²

Fruit of the Loom

AZURE BLUE BLACK DEEP NAVY FUCHSIA

HEATHER GREY RED WHITE

Verdeckter Reißverschluss für bessere Bedruckbarkeit | Doppellagige Kapuze mit gleichfarbiger, flacher Kordel | Single-Jersey Nackenband | Zwei aufgesetzte Taschen | Taillen- und Armbund aus Baumwolle/Elasthan Ripp | Taillierte Seitennähte für einen femininen Schnitt

Farbe	Größen	1	ab 24	ab 240
Coloured	XS - XXL	46,17	40,91	37,56



BCWW03Q | WW03Q **QUEEN Zipped Hood Jacket °**

80% Baumwolle / 20% Polyester (Heather Grey: 75% Baumwolle / 21% Polyester / 4% Viskose), (Heather Mid Grey: 60% Baumwolle / 40% Polyester)

XS, S, M, L, XL, XXL, 3XL

280 g/m²

B&C

XS, S, M, L, XL, XXL, 3XL

ASPHALT BLACK PURE HEATHER GREY NAVY BLUE

RED ROYAL WHITE

XS, S, M, L, XL, XXL

DARK CHERRY HEATHER MID GREY KHAKI NAVY

Innen gebürstetes Fleece | Lange Ärmel | Normale Passform | Einlaufvorbehandelte, ringgesponnene gekämmte Baumwolle | Seitennähte | Kapuze mit Single-Jersey-Futter | Flache Zugschnur mit luxuriösen Metallspitzen | Qualitativ hochwertiges, langlebiges Nackenband | Verdeckter Reißverschluss aus Metall | Single-Jersey-Halbmond im Rücken | Sehr weiches Gewebe mit Pfirsichhauteffekt aus 100% Baumwolle (B&C PST-Technologie) | Glatte, weiche und ebene Oberfläche | Weiches Doppel-Satin-Etikett

Farbe	Größen	1	ab 20	ab 200
Coloured	XS - XXL	52,07	46,46	42,65
Coloured	3XL	65,02	58,05	53,31



BCWU35B | WU35B Inspire Zipped Hood Jacket °

80% Baumwolle / 20% Polyester (Heather Grey: 71% Baumwolle / 25% Polyester / 4% Viskose)

XS, S, M, L, XL, XXL, 3XL
280 g/m²

B&C

ASPHALT	BLACK PURE	HEATHER GREY	NAVY
NAVY BLUE	OFF WHITE	RED	ROYAL
SAGE	SOFT ROSE	WHITE	

Unisex | French Terry | Lange Ärmel | Normale Passform | Einlaufvorbehandelte, ringgesponnene gekämmte Bio-Baumwolle | Recycelter Polyester | Seitennähte | Einfaches Branding: Kein B&C-Etikett | Innen Halbmond aus Single-Jersey auf Rückseite | Qualitativ hochwertiges Nackenband mit Fischgrät-Muster | Verdeckter Reißverschluss aus Metall | Kapuze mit Single-Jersey-Futter | Modischer Kordelzug | Ungebürstete Qualität | Widerstandsfähige Qualität | Weiches Handgefühl | Glatte und weiche Oberfläche | In Seitennaht: Weiches Satin-Etikett

Farbe	Größen	1	ab 20	ab 200
Coloured	XS - 3XL	46,67	41,67	37,96



BCWW36B | WW36B Inspire Zipped Hood Jacket /Women °

80% Baumwolle / 20% Polyester (Heather Grey: 71% Baumwolle / 25% Polyester / 4% Viskose)

XS, S, M, L, XL, XXL
280 g/m²

B&C

ASPHALT	BLACK PURE	HEATHER GREY	NAVY
NAVY BLUE	OFF WHITE	RED	ROYAL
SAGE	SOFT ROSE	WHITE	

French Terry | Lange Ärmel | Normale Passform | Einlaufvorbehandelte, ringgesponnene gekämmte Bio-Baumwolle | Recycelter Polyester | Seitennähte | Einfaches Branding: Kein B&C-Etikett | Innen Halbmond aus Single-Jersey auf Rückseite | Qualitativ hochwertiges Nackenband mit Fischgrät-Muster | Verdeckter Reißverschluss aus Metall | Kapuze mit Single-Jersey-Futter | Modischer Kordelzug | Ungebürstete Qualität | Widerstandsfähige Qualität | Weiches Handgefühl | Glatte und weiche Oberfläche | In Seitennaht: Weiches Satin-Etikett

Farbe	Größen	1	ab 20	ab 200
Coloured	XS - XXL	46,67	41,67	37,96



BCWU125 | WU125 ID.205 Sweat-Jacket 50/50

50% Baumwolle / 50% Polyester

XS, S, M, L, XL, XXL
270 g/m²

B&C

ANTHRACITE	BLACK	HEATHER GREY	NAVY
RED			

Kapuzen-Jacke mit durchgehendem Reißverschluss | Unisex-Style | Voluminöser Griff | Flauschiges Innenfutter | Neutrales Größenlabel ohne Branding | Saum und Ärmelbündchen aus 1x1-Elasthan-Ripp-Strick | Versetzte Doppelnähte am Armeinlass | Kängurutasche | 2-teilige, gefütterte Kapuze mit gleichfarbigem, runden Kordelzug | Robuster, hochwertiger Spiral-Reißverschluss in der gleichen Farbe mit Metallschieber und -schiebergriff | Regular fit | Eingesetzte Ärmel | Seitennähte | Angeraute Fleece-Innenseite | B&C Collection ist Mitglied der Fair Wear Foundation

Farbe	Größen	1	ab 30	ab 300
Coloured	XS - XXL	38,39	34,27	30,58



JH250 | JH250 Organic Zoodie

80% Baumwolle / 20% Polyester (Heather Grey: 75% Baumwolle / 25% Polyester)

XS, S, M, L, XL, XXL
280 g/m²

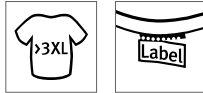
Just Hoods

ARCTIC WHITE	BURGUNDY	CHARCOAL (HEATHER)	DEEP BLACK
HEATHER GREY	NEW FRENCH NAVY		

Bio-Baumwolle / recycelter Polyester | Kapuzen-Jacke mit durchgehendem YKK-Reißverschluss aus Metall | Verdeckter Hauptreißverschluss aus identischem Material | Zwillingnadelstich-Detail | Doppellagige Kapuze | Zugbänder in gleicher Farbe | Kängurutaschen | Gebürstetes Innenvlies | Gerippte Ärmelabschlüsse und Saum | Einfaches Abreißetikett | Weiches Baumwollgewebe sorgt für eine ideale Druckoberfläche

Farbe	Größen	1	ab 24	ab 240
Coloured	XS - XXL	51,74	42,82	40,84

SWEAT JACKETS (HOODED)



BY085 | BY085 **Merch Zip Hoody**

65% Baumwolle / 35% Polyester
XS, S, M, L, XL, XXL, 3XL, 4XL, 5XL
250 g/m²

Build Your Brand

BLACK

Schlicht und sportlich | Metallzipper | Breite Rippbündchen | Aufgesetzte Fronttasche | Weicher Baumwoll-Mix

Farbe	Größen	1	ab 20	ab 200
Black	XS - XXL	33,18	29,75	28,01
Black	3XL - 5XL	36,65	32,84	30,94



BY088 | BY088 **Ladies' Merch Zip Hoody**

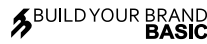
65% Baumwolle / 35% Polyester
XS, S, M, L, XL, XXL, 3XL, 4XL, 5XL
250 g/m²

Build Your Brand

BLACK

Weicher Baumwoll-Mix | Leicht taillierter Schnitt | Metallzipper | Aufgesetzte Fronttasche

Farbe	Größen	1	ab 20	ab 200
Black	XS - XL	33,18	29,75	28,01
Black	XXL - 5XL	36,65	32,84	30,94



BYBB008 | BB008 **Basic Zip Hoody**

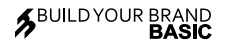
50% Baumwolle / 50% Polyester
XS, S, M, L, XL, XXL, 3XL, 4XL, 5XL
270 g/m²

Build Your Brand Basic

BLACK CHARCOAL HEATHER GREY NAVY OLIVE

Regular Fit | Breite Bündchen am Saum | Reißverschluss | Kapuze durch Kordelzug verstellbar | Aufgesetzte Kängurutasche

Farbe	Größen	1	ab 20 (3XL ab 15)	ab 200 (3XL ab 150)
Coloured	XS - XXL	34,39	30,82	29,01
Coloured	3XL - 5XL	35,70	32,01	30,13



BYBB009 | BB009 **Ladies Basic Zip Hoody**

50% Baumwolle / 50% Polyester
XS, S, M, L, XL, XXL, 3XL, 4XL, 5XL
270 g/m²

Build Your Brand Basic

BLACK CHARCOAL HEATHER GREY NAVY OLIVE

Regular Fit | Breite Bündchen am Saum | Reißverschluss | Kapuze durch Kordelzug verstellbar | Aufgesetzte Kängurutasche

Farbe	Größen	1	ab 20 (3XL ab 15)	ab 200 (3XL ab 150)
Coloured	XS - XL	31,20	27,97	26,32
Coloured	XXL	32,51	29,16	27,44
Coloured	3XL - 5XL	32,51	29,16	27,44

BEST SELLER



GILDAN®



G18600 | 18600 **Heavy Blend™ Adult Full Zip Hooded Sweatshirt**

50% Baumwolle / 50% Polyester
S, M, L, XL, XXL, 3XL, 4XL, 5XL
271 g/m²

Gildan

S, M, L, XL, XXL, 3XL, 4XL, 5XL

BLACK	NAVY	RED	ROYAL
SPORT GREY (HEATHER)			

S, M, L, XL, XXL

ASH (HEATHER)	CAROLINA BLUE	DARK CHOCOLATE	DARK HEATHER
FOREST GREEN	GRAPHITE HEATHER	IRISH GREEN	MAROON
PURPLE	SAFETY GREEN	SAFETY ORANGE	WHITE

Gesponnenes Garn für ein weiches Tragegefühl und weniger Pilling | Ungefütterte Kapuze mit farblich passendem Kordelzug | Metall-Reißverschluss | Eine Reißverschluss-Abdeckung ermöglicht das Bedrucken der gesamten Vorderseite | Doppelnah-Beuteltasche für zusätzliche Verstärkung | Doppelnähte an Schultern, Armausschnitt, Kragen, Bund und Ärmelabschluss | 1x1-Ripp mit Elasthan für mehr Stretch und Stabilität | Klassischer Schnitt, ohne Seitennähte | Heraustrennbares Etikett

Farbe	Größen	1	ab 24 (4XL ab 12)	ab 240 (4XL ab 120)
Coloured	S - XXL	48,08	38,60	36,25
Coloured	3XL	63,21	50,43	47,41
Coloured	4XL - 5XL	63,21	50,43	47,41

BEST SELLER



JustHoods®
AWDs



JH050 | JH050 **Zoodie**

80% Baumwolle / 20% Polyester (Charcoal (Heather): 52% Baumwolle / 48% Polyester), (Heather Grey: 75% Baumwolle / 25% Polyester), (Black Smoke: 70% Baumwolle / 30% Polyester)
S, M, L, XL, XXL, 3XL, 4XL, 5XL
280 g/m²

Just Hoods

S, M, L, XL, XXL, 3XL, 4XL, 5XL

DEEP BLACK	HEATHER GREY	JET BLACK
NEW FRENCH NAVY		

S, M, L, XL, XXL

ARCTIC WHITE	ASH (HEATHER)	BLACK SMOKE
BOTTLE GREEN	BURGUNDY	CHARCOAL (HEATHER)
DESERT SAND	DIGITAL LAVENDER	DUSTY GREEN
DUSTY PINK	FIRE RED	FOREST GREEN
HAWAIIAN BLUE	HOT PINK	KELLY GREEN
MUSTARD	ORANGE CRUSH	OXFORD NAVY
PURPLE	ROYAL BLUE	SAPPHIRE BLUE
STEEL GREY (SOLID)	STORM GREY (SOLID)	SUN YELLOW

Doppellagige Kapuze | Gerippte Bündchen und Saum | Zugbänder in gleicher Farbe | Durchgehender, verdeckter Reißverschluss | Innen gebürstet | Doppelnah-Details | Kängurutasche | Gebürstetes Innenvlies | Einfaches Abreißetikett | Weiches Baumwollgewebe sorgt für eine ideale Druckoberfläche

Farbe	Größen	1	ab 24	ab 240
Coloured	S - XXL	37,37	30,92	29,49
Coloured	3XL - 5XL	42,41	35,11	33,49

Mehr Artikel sind online verfügbar.

SWEAT JACKETS (HOODED)



L478 | 47800 **Men's Hooded Zipped Jacket Seven**

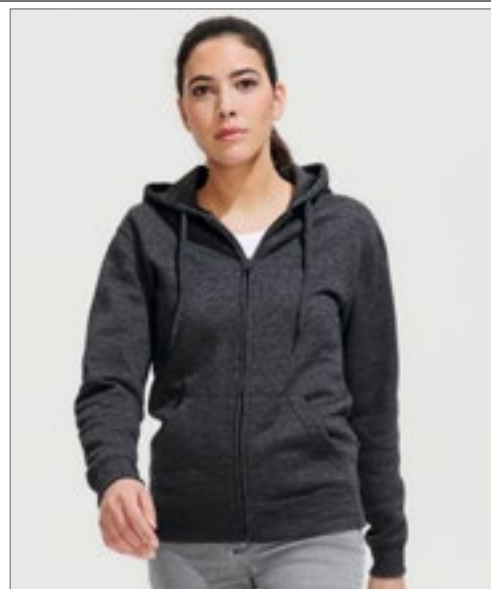
50% Baumwolle / 50% Polyester
S, M, L, XL, XXL, 3XL
280 g/m²

SOL'S

BLACK	CHARCOAL MELANGE	FRENCH NAVY	GREY MELANGE
RED			

Ringgesponnene Baumwolle | Gefütterte Kapuze mit Kordel und Stopper | Innen angeraut | Nylon-Reißverschluss | Zwei Kängurutaschen | Elasthan Ripp-Strick an Ärmeln und Bund

Farbe	Größen	1	ab 20	ab 200
Coloured	S - XXL	51,27	43,44	40,60
Coloured	3XL	61,52	52,12	48,74



L479 | 47900 **Women's Hooded Zipped Jacket Seven**

50% Baumwolle / 50% Polyester
S, M, L, XL
280 g/m²

SOL'S

BLACK	CHARCOAL MELANGE	FRENCH NAVY	GREY MELANGE
RED			

Ringgesponnene Baumwolle | Passgenauer Schnitt | Gefütterte Kapuze mit Kordel | Elasthan Ripp-Strick an Ärmeln und Bund | Zwei Kängurutaschen | Innen angeraut | Nylon-Reißverschluss

Farbe	Größen	1	ab 20	ab 200
Coloured	S - XL	51,27	43,44	40,60



L03105 | 03105 **Men's Zip Hoodie Spike**

80% Baumwolle / 20% Polyester, Außen:
100% Baumwolle (Grey Melange: 75% Baumwolle / 20% Polyester/ 5% Viskose)
S, M, L, XL, XXL, 3XL
280 g/m²

SOL'S

BLACK	FRENCH NAVY	HEATHER GREY MELANGE
RED	ROYAL BLUE	WHITE

Fleece-Material mit geringer Schrumpfung (280) | 80% ringgesponnene Baumwolle / 20% Polyester, angeraute Innenseite; Außenmaterial: 100% Baumwolle | Eingesetzte Ärmel | 2 Kängurutaschen | Geschnitten und genäht | Gefütterte Kapuze mit Ton-in-Ton-Kordelzug | 2 x 2 gerippte Ärmelabschlüsse und Saum | Halbmondförmiger Innenkragen | Nackenband | YKK Reißverschluss

Farbe	Größen	1	ab 25	ab 250
Coloured	S - XXL	52,22	44,22	41,36
Coloured	3XL	57,48	48,69	45,53

L03106 | 03106 **Women's Zip Hoodie Spike**

80% Baumwolle / 20% Polyester, Außen:
100% Baumwolle (Grey Melange: 75% Baumwolle / 20% Polyester/ 5% Viskose)
XS, S, M, L, XL, XXL
280 g/m²

SOL'S

BLACK	FRENCH NAVY	HEATHER GREY MELANGE
RED	ROYAL BLUE	WHITE

Fleece-Material mit geringer Schrumpfung (280) | 80% ringgesponnene Baumwolle / 20% Polyester, angeraute Innenseite; Außenmaterial: 100% Baumwolle | Eingesetzte Ärmel | 2 Kängurutaschen | Geschnitten und genäht | Gefütterte Kapuze mit Ton-in-Ton-Kordelzug | 2 x 2 gerippte Ärmelabschlüsse und Saum | Halbmondförmiger Innenkragen | Nackenband | YKK Reißverschluss

Farbe	Größen	1	ab 25	ab 250
Coloured	XS - XXL	52,22	44,22	41,36





SOL'S
the fair spirit



NEW
COLOUR



L01714 | 01714 Stone Sweat

50% Baumwolle / 50% Polyester

XS, S, M, L, XL, XXL, 3XL

260 g/m²

SOL'S

BLACK	CHARCOAL MELANGE	FRENCH NAVY	GREY MELANGE
KELLY GREEN	RED	ROYAL BLUE	WHITE

Unisex | Ringgesponnene Baumwolle | Eingesetzte Ärmel | 2 Kängurutaschen | Kapuze mit Ton-in-Ton Kordel | Gerade geschnittene Passform | Gebürstetes Fleece | Ripp an Bündchen und Saum | Schlauchware

Farbe	Größen	1	ab 20	ab 200
Coloured	XS - XXL	36,72	31,34	29,75
Coloured	3XL	42,25	36,06	34,22



SFM526 | SF526 Unisex Slim Fit Zip-Through Hoody

60% Baumwolle / 40% Polyester (Heather Grey: 75% Baumwolle / 20% Polyester / 5% Viskose)

XXS, XS, S, M, L, XL, XXL

250 g/m²

SF Men

BLACK	HEATHER GREY	NAVY
-------	--------------	------

Herausreißbares Label | Unisex-Kapuzenjacke mit Reißverschluss in Slim Fit | Seiteneinsatz aus identischem Material mit Ösen-Applikation | Raglan-Ärmel | Breiter Stretch-Ripp-Saum und -bund | Metall-Reißverschluss | 2-teilige Kapuze mit Single-Jersey-Futter | Funktionaler, flacher Kordelzug | Zwei Fronttaschen | Farblich abgestimmte Ziernähte | Single-Jersey Nackenband

Farbe	Größen	1	ab 24	ab 240
Coloured	XS - XXL	35,53	29,23	28,06



Stedman
collection



S5610 | ST5610 Sweat Jacket Select

80% Baumwolle / 20% Polyester (Grey Heather: 70% Baumwolle / 30% Polyester)

S, M, L, XL, XXL, 3XL

280 g/m²

Stedman®

S, M, L, XL, XXL, 3XL

BLACK OPAL	BLUE MIDNIGHT	GREY HEATHER
------------	---------------	--------------

S, M, L, XL, XXL

CRIMSON RED

Kängurutaschen | Doppelt gelegte Kapuze | Breites, modernes Ripp-Bündchen mit Elasthan an Ärmel und Saum | Ton-in-Ton-Reißverschluss mit Metallschieber (nickelfrei) | Dekorative Flatlock-Nähte | Metall-Ösen für Kordelzug (nickelfrei) | Breiter Kordelzug mit Metall-Enden (nickelfrei) | Nackenband | Gebürstete Innenseite | Pflegeetikett in der Seitennaht | Kleines Größenetikett im Nacken | Seitennähte | Normal Fit | Waschbar bis 40 °C

Farbe	Größen	1	ab 24	ab 240
Coloured	S - XXL	53,60	46,91	43,86
Coloured	3XL	58,98	51,60	48,24



Stedman
collection



S5710 | ST5710 Sweat Jacket Select Women

80% Baumwolle / 20% Polyester (Grey Heather: 70% Baumwolle / 30% Polyester)

S, M, L, XL

280 g/m²

Stedman®

BLACK OPAL	BLUE MIDNIGHT	CRIMSON RED	GREY HEATHER
------------	---------------	-------------	--------------

Kängurutaschen | Doppelt gelegte Kapuze | Breites, modernes Ripp-Bündchen mit Elasthan an Ärmel und Saum | Ton-in-Ton-Reißverschluss mit Metallschieber (nickelfrei) | Dekorative Flatlock-Nähte | Metall-Ösen für Kordelzug (nickelfrei) | Breiter Kordelzug mit Metall-Enden (nickelfrei) | Windschutzleiste | Nackenband | Gebürstete Innenseite | Pflegeetikett in der Seitennaht | Kleines Größenetikett im Nacken | Seitennähte | Normal Fit | Waschbar bis 40 °C

Farbe	Größen	1	ab 24	ab 240
Coloured	S - XL	53,60	46,91	43,86

SWEAT JACKETS (HOODED)



X.O. by promodoro



XO1650 | 1650 **Men's Hoody Jacket**

70% Baumwolle / 30% Polyester (Heather Black: 52% Baumwolle / 48% Polyester), (Heather Grey: 62% Baumwolle / 33% Polyester / 5% Viskose)

XS, S, M, L, XL, XXL, 3XL
280 g/m²

X.O by Promodoro

AZUR BLUE	BERRY	BLACK	FRENCH NAVY
HEATHER BLACK	HEATHER GREY	OLIVE	PETROL

Durchgehender Ton in Ton Reißverschluss | Doppelkapuze | Kängurutaschen | Breite Elasthanbündchen an Ärmeln und Saum | Flatlock-Nähte | Neutrales Größenetikett | Molton-Brushed

Farbe	Größen	1	ab 25 (3XL ab 20)	ab 250 (XXL ab 200)
Coloured	XS - XXL	55,50	53,36	51,31
Coloured	3XL	63,83	61,38	59,00
Heather Colours	XS - XXL	59,88	57,57	55,34
Heather Colours	3XL	68,85	66,21	63,64



X.O. by promodoro



XO1751 | 1751 **Women's Hoody Jacket**

70% Baumwolle / 30% Polyester (Heather Black: 52% Baumwolle / 48% Polyester), (Heather Grey: 62% Baumwolle / 33% Polyester / 5% Viskose)

XS, S, M, L, XL, XXL, 3XL
280 g/m²

X.O by Promodoro

AZUR BLUE	BERRY	BLACK	FRENCH NAVY
HEATHER BLACK	HEATHER GREY	OLIVE	PETROL

Durchgehender Reißverschluss | Doppelkapuze | Elasthanbündchen an Ärmeln und Saum | Flatlock-Nähte | Neutrales Größenetikett | Leicht tailliert | Molton-Brushed

Farbe	Größen	1	ab 25	ab 250
Coloured	XS - XXL	51,29	49,29	47,41
Coloured	3XL	58,98	56,72	54,53
Heather Colours	XS - XXL	55,64	53,48	51,46
Heather Colours	3XL	63,95	61,50	59,17



KUSTOM KIT®



K303 | KK303 **Regular Fit Superwash® 60° Zipped Hoodie**

65% Polyester / 35% Baumwolle

XS, S, M, L, XL, XXL, 3XL
280 g/m²

Kustom Kit

BLACK	DARK GREY MARL	NAVY
-------	----------------	------

Durchgehender Reißverschluss an der Vorderseite | Abgesetzte gefütterte Kapuze | 1-farbiges Band im Nacken | Versiegelte Schulternähte | Abgesetzte, doppellagige Ärmelbündchen und Einfassung | Doppelnäht im Schulterbereich | Flatlock-Nähte um Ärmloch und Taschenoberseite | Flacher Kapuzen-Kordelzug | Kanal mit Metall-Ösen | Gebürstete, silberne Metallbeschläge | Zwei Taschen vorne mittig | Heraustrennbares Etikett | Anhänger mit Aufdruck Superwash® 60°

Farbe	Größen	1	ab 25	ab 250
Coloured	XS - 3XL	47,34	42,60	40,46



NEW

REGATTA PROFESSIONAL

RG6830 | TRF683 **Pro Full Zip Hoodie**

65% Polyester / 35% Baumwolle

XS, S, M, L, XL, XXL, 3XL, 4XL

Regatta Professional

BLACK	CLASSIC RED	DARK GREEN	NAVY
NEW ROYAL	SEAL GREY		

Angerautes Sweat-Material aus Bio-Baumwolle / Polyester | Mittiger Reißverschluss an der Vorderseite | Gerippte Ärmelabschlüsse und Saum | Fest angebrachte Kapuze mit Kordelzug | Heraustrennbares Etikett

Farbe	Größen	1	ab 16	ab 160
Coloured	XS - 4XL	60,10	54,62	50,93

BEST
SELLER



NEW
COLOUR



SW250 | SW250

Zip Through Hooded Sweat Jacket

80% Baumwolle / 20% Polyester (Sports Grey: 70% Baumwolle / 30% Polyester), (Dark Heather: 50% Baumwolle / 50% Polyester)
S, M, L, XL, XXL

290 g/m²

Starworld

BLACK	BURGUNDY	DARK HEATHER
DEEP NAVY	KHAKI	SPORTS GREY (MELANGE)

Gekämmte Baumwolle | Innen angerautes Fleece | Doppelnähte | Doppellagige Kapuze mit antiken Messing-Ösen und breitem Kordelzug in gleicher Farbe | Verdeckter Reißverschluss | Abfallende Schulternähte für mehr Tragekomfort | Schwere Ripp-Bündchen an Ärmeln und Saum | Vorgeschumpft mit Anti-pilling-Ausstattung | Waschbar bis 40 °C

Farbe	Größen	1	ab 15	ab 150
Coloured	S - XXL	32,96	29,75	28,18

NEW



SW240 | SW240

Organic Cotton Unisex Sweat Jacket

75% Baumwolle / 25% Polyester

S, M, L, XL, XXL, 3XL

400 g/m²

Starworld

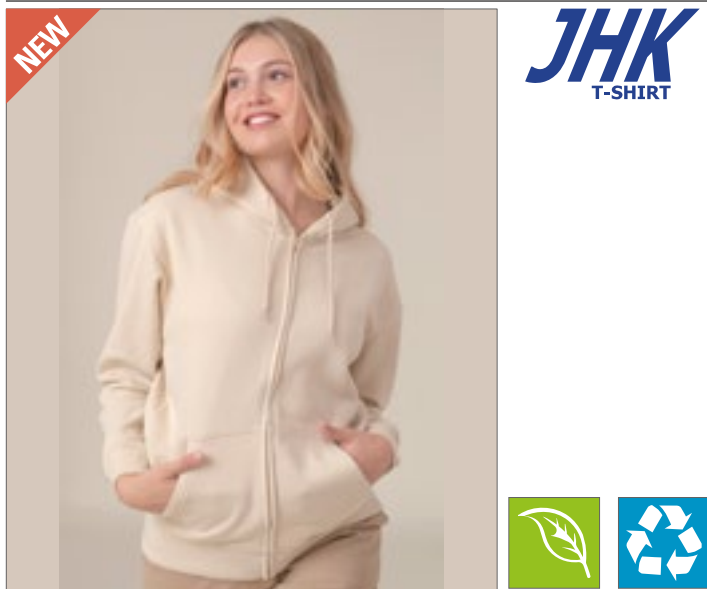
DEEP BLACK

Gebürstetes Fleece mit 3-fädigem Garn | Schmutz- und wasserabweisend | Sweatshirt mit durchgehendem Reißverschluss und doppelt gefütterter, besonders schwerer Kapuze | Großzügiger Schnitt | Modischer Kordelzug mit Einfassung | Integrierte Handytasche | Für einfaches Rebranding | Größenetikett nur unter Nackenband eingenäht | Abreißetikett mit obligatorischen Informationen innen

Farbe	Größen	1	ab 12	ab 120
Deep Black	S - XXL	42,10	38,01	36,01
Deep Black	3XL	52,17	47,10	44,63

Mehr Artikel sind online verfügbar.

■ SWEAT JACKETS (HOODED)



JHK425 | SWHOODECO **Unisex Hooded Full Zip Sweat Fuji**

80% Baumwolle / 20% Polyester (Grey Melange: 63% Baumwolle / 21% Polyester / 16% Viskose)

XS, S, M, L, XL, XXL, 3XL
275 g/m²

JHK

BUTTERCREAM	DARK GREY MELANGE	EUCALYPTUS	GREY MELANGE
NAVY	STEEL BLUE	WHITE	

Bio-Baumwolle / recycelter Polyester | Farblich abgestimmter Kordelzug | 2-Wege-Reißverschluss | Kängurutasche für zusätzlichen Stauraum | Ärmelabschlüsse und unterer Saum in 2x1-Ripp mit Elasthan

Farbe	Größen	1	ab 25	ab 250
Coloured	XS - XL	34,68	30,06	28,18
Coloured	XXL	35,11	30,44	28,54
Coloured	3XL	35,49	30,75	28,82



JHK422 | SWUAHOOD **Zippered Hooded Sweater**

65% Polyester / 35% Baumwolle (Grey Melange: 61% Baumwolle / 31% Polyester / 8% Viskose)

XS, S, M, L, XL, XXL
290 g/m²

JHK

BLACK	DARK GREY MELANGE	GREY MELANGE	KELLY GREEN
KHAKI	MUSTARD	NAVY	RED
ROYAL BLUE	WHITE		

Kapuzen-Sweatshirt | Kordeln in passender Farbe | Durchgehender Reißverschluss | Kängurutasche | 1x1 Lycra Ripp-Strick an Ärmelbündchen und Bund

Farbe	Größen	1	ab 25	ab 250
Coloured	XS - XL	28,56	24,75	23,21
Coloured	XXL	29,08	25,20	23,63



Z266 | R-266M-0 **Men's Authentic Zipped Hood Jacket**

80% Baumwolle / 20% Polyester, Oberstoff: 100% Baumwolle

XS, S, M, L, XL, XXL, 3XL, 4XL, 5XL
280 g/m²

Russell

XS, S, M, L, XL, XXL, 3XL, 4XL, 5XL

BLACK	FRENCH NAVY
-------	-------------

XS, S, M, L, XL, XXL, 3XL

BOTTLE GREEN	BRIGHT ROYAL	BURGUNDY	CLASSIC RED
FUCHSIA	WHITE		

XS, S, M, L, XL, XXL, 3XL, 4XL

CONVOY GREY (SOLID)	LIGHT OXFORD (HEATHER)
---------------------	------------------------

Gekämmte, ringgesponnene Baumwolle | 3-lagiger Sweatshirt-Stoff | Messingfarbener YKK-Reißverschluss | Verdeckter Reißverschluss | Zugband-Führung in der doppellagigen Kapuze | Kopfhörer-Kabelführung

Farbe	Größen	1	ab 24	ab 240
Coloured	XS - XXL	48,93	44,03	41,94
Coloured	3XL - 5XL	56,17	50,58	48,17



Z266F | R-266F-0 **Ladies' Authentic Zipped Hood Jacket**

80% Baumwolle / 20% Polyester, Oberstoff: 100% Baumwolle

XS, S, M, L, XL, XXL
280 g/m²

Russell

XS, S, M, L, XL, XXL

BLACK	FRENCH NAVY	LIGHT OXFORD (HEATHER)
-------	-------------	------------------------

XS, S, M, L, XL

BOTTLE GREEN	BRIGHT ROYAL	BURGUNDY	CLASSIC RED
CONVOY GREY (SOLID)	FUCHSIA	WHITE	

Gekämmte, ringgesponnene Baumwolle | 3-lagiger Sweatshirt-Stoff | Gerader Schnitt | Messingfarbener YKK-Reißverschluss | Verdeckter Reißverschluss | Modisch flaches Zugband mit Knopfloch-Ösen | doppellagige Kapuze | Nackenband in Fischgräptoptik | Kopfhörer-Kabelführung

Farbe	Größen	1	ab 24	ab 240
Coloured	XS - XXL	48,93	44,03	41,94



JAMES & NICHOLSON



JN8026 | 8026 **Men's Zip-Hoody**

85% Baumwolle / 15% Polyester
S, M, L, XL, XXL, 3XL, 4XL, 5XL
300 g/m²

James&Nicholson

ACID YELLOW	ASH (HEATHER)	BLACK	BLACK HEATHER
BURGUNDY MELANGE	CARMINE RED MELANGE	COBALT	GLACIER MELANGE
GRAPHITE (SOLID)	GREY HEATHER	INK MELANGE	LIGHT DENIM MELANGE
LIME GREEN	NAVY	OLIVE	ORANGE
PETROL MELANGE	RED	ROSE MELANGE	ROYAL HEATHER
TURQUOISE	WHITE	WINE	

Sweat-Jacke mit Kapuze und Reißverschluss | Hochwertige French-Terry Qualität | 85% gekämmte, ringgesponnene Bio-Baumwolle | Doppellagige Kapuze mit Kordelzug | Seitliche Teilungsnähte im Vorderteil, Kängurutasche | Bündchen mit Elasthan | YKK Reißverschluss | Tear off!® - Label

Farbe	Größen	1	ab 30	ab 300
Coloured	S - 3XL	65,21	60,93	59,26
Coloured	4XL - 5XL	68,78	64,26	62,48



JAMES & NICHOLSON



JN8025 | 8025 **Ladies' Zip-Hoody**

85% Baumwolle / 15% Polyester
XS, S, M, L, XL, XXL, 3XL
300 g/m²

James&Nicholson

ACID YELLOW	ASH (HEATHER)	BLACK	BLACK HEATHER
BURGUNDY MELANGE	CARMINE RED MELANGE	COBALT	GLACIER MELANGE
GRAPHITE (SOLID)	GREY HEATHER	INK MELANGE	LIGHT DENIM MELANGE
LIME GREEN	NAVY	OLIVE	ORANGE
PETROL MELANGE	RED	ROSE MELANGE	ROYAL HEATHER
TURQUOISE	WHITE	WINE	

Sweat-Jacke mit Kapuze und Reißverschluss | Hochwertige French-Terry Qualität | 85% gekämmte, ringgesponnene Bio-Baumwolle | Doppellagige Kapuze mit Kordelzug | Seitliche Teilungsnähte im Vorderteil, Kängurutasche | Bündchen mit Elasthan | YKK Reißverschluss | Tear off!® - Label | Leicht tailliert

Farbe	Größen	1	ab 30	ab 300
Coloured	XS - 3XL	65,21	60,93	59,26



BEST SELLER



BY012 | BY012 **Heavy Zip Hoody**

65% Baumwolle / 35% Polyester
S, M, L, XL, XXL, 3XL, 4XL, 5XL
300 g/m²

Build Your Brand

BARK	BLACK	BURGUNDY	CHARCOAL (HEATHER)
HEATHER GREY	LIGHT ASPHALT	OLIVE	SOFT YELLOW

Innen angerauter Sweatstoff | Neutrales Größenlabel ohne Branding, für Nackendruck geeignet | Kängurutaschen mit Taschenöffnungen aus Oberstoff | Set-In-Ärmel | Ripp-Bündchen an Saum und Ärmelöffnung | Halbmond im Nacken | Kapuze mit zwei Teilungsnähten | Nackenband | Gefütterte Kapuze aus Oberstoff | Verdeckter Reißverschluss | Lang geschnitten

Farbe	Größen	1	ab 20 (3XL ab 15)	ab 200 (3XL ab 150)
Coloured	S - XXL	45,01	40,34	37,98
Coloured	3XL - 5XL	47,65	42,72	40,22



Neutral
Certified Responsibility™



NE63401 | O63401 **Unisex Hoodie With Hidden Zip**

100% Baumwolle
XS, S, M, L, XL, XXL, 3XL
300 g/m²

Neutral

BLACK	BORDEAUX	DARK HEATHER	MILITARY
NAVY	SPORT GREY		

Fairtrade-zertifizierte Baumwolle | Zertifizierte, gekämmte Bio-Baumwolle | Fleece mit gebürsteter Rückseite | Passender und verborgener YKK-Reißverschluss | Doppelt gefütterte Kapuze | Kängurutasche | Elasthan-Ripp an Ärmeln und Unterteil | Flache Kordel

Farbe	Größen	1	ab 20	ab 200
Coloured	XS - 3XL	81,32	69,71	66,83

Mehr Artikel sind online verfügbar.

SWEAT JACKETS (HOODED)

Neutral
Certified Responsibility™



NE63301 | 063301 **Men's Zip Hoodie**

100% Baumwolle
XS, S, M, L, XL, XXL, 3XL, 4XL, 5XL
300 g/m² Neutral

XS, S, M, L, XL, XXL, 3XL, 4XL, 5XL
BLACK NAVY SPORT GREY

S, M, L, XL, XXL, 3XL		
ASH GREY	BORDEAUX	BOTTLE GREEN
BROWN	CHARCOAL	DARK HEATHER
DUSTY INDIGO	DUSTY MINT	DUSTY PURPLE
DUSTY YELLOW	GREEN	LIGHT BLUE
LIGHT PINK	LIME	MILITARY
NATURE	OKAY ORANGE	ORANGE
PINK	PURPLE	RED
ROYAL	SAND	SAPPHIRE
TEAL	WHITE	YELLOW

Fairtrade-zertifizierte Baumwolle | Gekämmte Bio-Baumwolle
| Fleece mit gebürsteter Rückseite | Passender YKK-Reißverschluss
| Doppelt gefütterte Kapuze | Kängurutasche | Elasthan-
Ripp an Ärmeln und Unterteil | Flache Kordel

Farbe	Größen	1	ab 20 (4XL ab 10)	ab 200 (4XL ab 100)
Coloured	XS - 3XL	69,88	59,88	57,43
Coloured	4XL - 5XL	83,73	71,78	68,83



Neutral
Certified Responsibility™



NE83301 | 083301 **Ladies' Zip Hoodie**

100% Baumwolle
XS, S, M, L, XL, XXL
300 g/m² Neutral

ASH GREY	BLACK	BORDEAUX
BOTTLE GREEN	CHARCOAL	DARK HEATHER
DUSTY INDIGO	DUSTY MINT	DUSTY YELLOW
GREEN	LIGHT BLUE	LIGHT PINK
LIME	MILITARY	NAVY
ORANGE	PINK	RED
ROYAL	SAND	SAPPHIRE
SPORT GREY	TEAL	WHITE
YELLOW		

Fairtrade-zertifizierte Baumwolle | Gekämmte Bio-Baumwolle
| Fleece mit gebürsteter Rückseite | Passender YKK-Reißverschluss
| Doppelt gefütterte Kapuze | Kängurutasche | Elasthan-
Ripp an Ärmeln und Unterteil | Flache Kordel

Farbe	Größen	1	ab 20	ab 200
Coloured	XS - XXL	69,88	59,88	57,43





E5182 | 5182 Men's Hoody Jacket 80/20

80% Baumwolle / 20% Polyester (Sports Grey: 75% Baumwolle / 17% Polyester / 8% Viskose)

S, M, L, XL, XXL, 3XL
320 g/m²

Promodoro

BLACK NAVY SPORTS GREY (HEATHER)

Durchgehender und verdeckter Metall-Reißverschluss | Doppellagige Kapuze | Kängurutaschen | Elasthan-Bündchen an Arm und Saum | Molton brushed | 80% gekämmte Baumwolle / 20% Polyester (Sports Grey: 75% gekämmte Baumwolle / 17% Polyester / 8% Viskose)

Farbe	Größen	1	ab 15	ab 150
Coloured	S - XXL	63,90	61,45	59,07
Coloured	3XL	73,49	70,66	67,97



E5181 | 5181 Women's Hoody Jacket 80/20

80% Baumwolle / 20% Polyester (Sports Grey: 75% Baumwolle / 17% Polyester / 8% Viskose)

XS, S, M, L, XL, XXL
320 g/m²

Promodoro

BLACK NAVY SPORTS GREY (HEATHER)

Durchgehender und verdeckter Metall-Reißverschluss | Elasthan-Bündchen an Ärmeln und Saum | Kängurutaschen | Molton brushed | Kapuze | 80% gekämmte Baumwolle / 20% Polyester (Sports Grey: 75% gekämmte Baumwolle / 17% Polyester / 8% Viskose)

Farbe	Größen	1	ab 20	ab 200
Coloured	XS - XXL	59,26	56,98	54,79



JN042 | JN042 Men's Hooded Jacket

80% Baumwolle / 20% Polyester

S, M, L, XL, XXL, 3XL

300 g/m²

James&Nicholson

BLACK	GREY HEATHER	NAVY
RED	ROYAL	WHITE

Gekämmte, ringgesponnene Baumwolle | Doppellagige Kapuze mit Kordelzug | Doppelnähte für eine längere Haltbarkeit | Bündchen mit Elasthan | Innen angeraut | 60°C waschbar



Farbe	Größen	1	ab 30	ab 300
Coloured	S - 3XL	60,69	56,64	55,10



JN053 | JN053 Ladies' Hooded Jacket

80% Baumwolle / 20% Polyester

S, M, L, XL, XXL

320 g/m²

James&Nicholson

BLACK	GREY HEATHER	NAVY
RED	ROYAL	WHITE

Gekämmte, ringgesponnene Baumwolle | Doppellagige Kapuze mit Kordelzug | Doppelnähte für längere Haltbarkeit | Bündchen mit Elasthan | Innen angeraut | 60°C waschbar | Femininer Schnitt



Farbe	Größen	1	ab 30	ab 300
Coloured	S - XXL	60,81	56,76	55,22

Mehr Artikel sind online verfügbar.

■ SWEAT JACKETS (HOODED)



HRM
Styled to impress, made to last



HRM707 | 707 Men's Premium Hooded Jacket

70% Baumwolle / 30% Polyester
S, M, L, XL, XXL, 3XL, 4XL, 5XL, 6XL
320 g/m²

HRM

BLACK	DARK GREY	GREY MELANGE	NAVY
RED	WHITE		

HRM807 | 807 Women's Premium Hooded Jacket

70% Baumwolle / 30% Polyester
XS, S, M, L, XL, XXL, 3XL, 4XL, 5XL
320 g/m²

HRM

BLACK	DARK GREY	GREY MELANGE	NAVY
RED	WHITE		

Ringgesponnene und gekämmte Baumwolle / Recycelter Polyester (innen angeraut) | Weiches Mischgewebe | Modern regular fit | Antipilling und einlaufvorbehandelt, farbecht | Zwei Seitentaschen mit Reißverschluss und zwei Innentaschen | Saum, Taschenabschluss und Ärmelbund sind mit hochwertigem 1x1-Rippstrick versehen | Alle Nähte sind durch flache Ziernähte hervorgehoben | Je drei Metallösen im Antik-Look (stonewashed) | Breite Ton-in-Ton Kordeln | Label-frei

Ringgesponnene und gekämmte Baumwolle / Recycelter Polyester (innen angeraut) | Weiches Mischgewebe | Modern regular fit | Antipilling und einlaufvorbehandelt, farbecht | Zwei Seitentaschen mit Reißverschluss und zwei Innentaschen | Saum, Taschenabschluss und Ärmelbund sind mit hochwertigem 1x1-Rippstrick versehen | Alle Nähte sind durch flache Ziernähte hervorgehoben | Je drei Metallösen im Antik-Look (stonewashed) | Breite Ton-in-Ton Kordeln | Label-frei

Farbe	Größen	1	ab 18 (XXL ab 16, 5XL ab 14)	ab 180 (XXL ab 160, 5XL ab 140)
Coloured	S- XL	57,24	54,36	51,50
Coloured	XXL	57,24	54,36	51,50
Coloured	3XL- 4XL	67,52	64,14	60,79
Coloured	5XL- 6XL	67,52	64,14	60,79

Farbe	Größen	1	ab 20 (XXL ab 18)	ab 200 (XXL ab 180)
Coloured	XS- XL	57,24	54,36	51,50
Coloured	XXL	57,24	54,36	51,50
Coloured	3XL- 5XL	67,52	64,14	60,79



JustHoods
RWDs



JH150 | JH150

Graduate Heavyweight Zoodie

70% Baumwolle / 30% Polyester (Charcoal (Heather): 55% Polyester / 45% Baumwolle), (Heather Grey: 65% Baumwolle / 35% Polyester)

XS, S, M, L, XL, XXL, 3XL

330 g/m²

Just Hoods

BURGUNDY	CHARCOAL (HEATHER)	HEATHER GREY	JET BLACK
NEW FRENCH NAVY	ROYAL BLUE		

3-teilige Kapuze mit Single-Jersey-Innenseite | Schweres Material | Ärmelbündchen und Saum mit 2x1-Ripp | YKK-Reißverschluss und Schieber aus Kunststoff mit Kinnschutz | Geteilte Kängurutasche | Flache Zugkordeln | Flachnaht-Detail an Tasche | Weiches Baumwollgewebe sorgt für eine ideale Druckoberfläche | Einfaches Abreißetikett | Gebürstetes Innenvlies

Farbe	Größen	1	ab 24	ab 240
Coloured	XS - XXL	43,10	35,68	34,03
Coloured	3XL	48,17	39,87	38,03



BY069 | BY069

Ladies' Terry Zip Hoody

Black: 95% Baumwolle / 5% Elasthan; Charcoal: 57% Baumwolle / 38% Polyester / 5% Elasthan

XS, S, M, L, XL

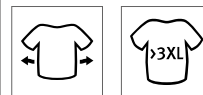
260 g/m²

Build Your Brand

BLACK	CHARCOAL (HEATHER)
-------	--------------------

Neutrales Größenlabel ohne Branding | Für Nackendruck geeignet | Nackenband | Rippbündchen an Ärmelöffnung und Saum | Kapuze mit Kordel | Halbmond im Nacken | Normal geschnitten

Farbe	Größen	1	ab 30	ab 300
Coloured	XS - XL	34,39	30,82	29,01



BY192 | BY192

Ultra Heavy Zip Hoody

100% Baumwolle

XS, S, M, L, XL, XXL, 3XL, 4XL, 5XL

460 g/m²

Build Your Brand

BLACK	COBALT BLUE	HEATHER GREY	OLIVE
UNION BEIGE			

Ultra Heavy Terry | Loose fit | Durchgehender, metallischer Reißverschluss | Kapuze | Breite, gerippte Bündchen und Saum | Geteilte Kängurutasche

Farbe	Größen	1	ab 15 (3XL ab 10)	ab 150 (3XL ab 100)
Coloured	XS - XXL	74,18	66,52	62,62
Coloured	3XL - 5XL	79,49	71,28	67,09



Tiger
Cotton®



NET63301 | T63301

Unisex Tiger Cotton Hoodie With Zipper

100% Baumwolle

XS, S, M, L, XL, XXL, 3XL

300 g/m²

Tiger Cotton by Neutral

BLACK	NAVY	SPORT GREY
-------	------	------------

Bio-Baumwolle in Umwandlung | Gekämmte Baumwolle | Fleece mit gebürsteter Rückseite | Passender YKK-Reißverschluss | Doppelt gefütterte Kapuze | Kängurutasche | Ripp-Bündchen an Ärmeln und Saum | Flache Kordel

Farbe	Größen	1	ab 20	ab 200
Coloured	XS - 3XL	59,43	50,93	48,84

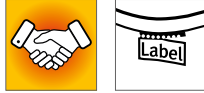
Mehr Artikel sind online verfügbar.

SWEAT JACKETS (HOODED FASHION)



BEST SELLER

Just Hoods
A.W.D.



JH053 | JH053 **Varsity Zoodie**

80% Baumwolle / 20% Polyester (Charcoal (Heather): 52% Baumwolle / 48% Polyester), (Heather Grey: 75% Baumwolle / 25% Polyester)

S, M, L, XL, XXL
280 g/m²

Just Hoods

CHARCOAL (HEATHER)/JET BLACK	FIRE RED/ARCTIC WHITE	FIRE RED/JET BLACK
HEATHER GREY/FRENCH NAVY	JET BLACK/FIRE RED	JET BLACK/GOLD
JET BLACK/HEATHER GREY	JET BLACK/ORANGE CRUSH	NEW FRENCH NAVY/FIRE RED
NEW FRENCH NAVY/HEATHER GREY	NEW FRENCH NAVY/SKY BLUE	SAPPHIRE BLUE/HEATHER GREY

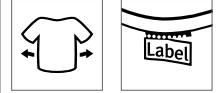
Kapuzen-Sweat-Jacke mit kontrastfarbenerm Kunststoff-Reißverschluss | Doppellagige Kapuze mit kontrastfarbener Innenseite | Doppelnaht-Details | Innen gebürstet | Kängurutasche | Gebürstetes Innenvlies | Flache Zugbänder in Kontrastfarbe | Gerippte Bündchen und Saum | Einfaches Abreißetikett | Weiches Baumwollgewebe sorgt für eine ideale Druckoberfläche

Farbe	Größen	1	ab 24	ab 240
Coloured	S - XXL	39,53	32,73	31,23



NEW

Just Hoods
A.W.D.



JH050F | JH050F **Women's College Zoodie**

80% Baumwolle / 20% Polyester (Heather Grey: 75% Baumwolle / 25% Polyester)
XS, S, M, L, XL, XXL
280 g/m²

Just Hoods

DEEP BLACK	DIGITAL LAVENDER	DUSTY GREEN	DUSTY PINK
HEATHER GREY	NEW FRENCH NAVY		

Ringgesponnene Baumwolle | Kapuzen-Sweat-Jacke mit durchgehendem Reißverschluss | Entspannter Schnitt | Verdeckter YKK-Haupt-Reißverschluss aus Kunststoff | Zwillingsnadelstich-Detail | Doppellagige Kapuze | Kordeln in gleicher Farbe | Kängurutaschen | Abreißetikett | Gebürstetes Innenvlies | Gerippte Ärmelabschlüsse und Saum | Weiches Baumwollgewebe

Farbe	Größen	1	ab 24	ab 240
Coloured	XS - XXL	37,37	30,92	29,49



BELLA+CANVAS



CV3739 | 3739 **Unisex Poly-Cotton Fleece Full-Zip Hoodie**

52% Baumwolle / 48% Polyester (Heather Farben: 90% Baumwolle / 10% Polyester), (DTG Farben: Außen: 100% Baumwolle / Innen: 70% Polyester / 30% Baumwolle)

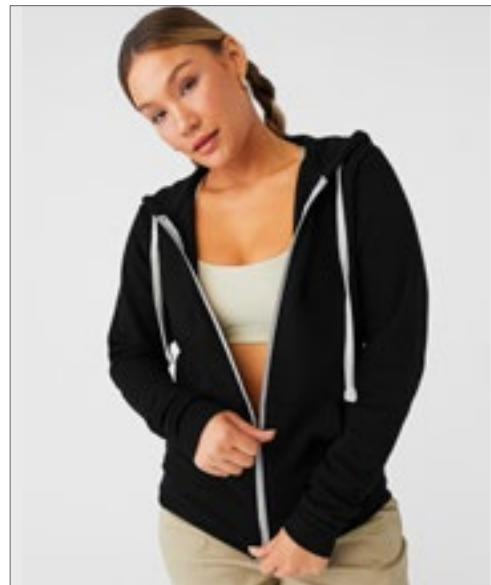
XS, S, M, L, XL, XXL
220 g/m²

Canvas

ASPHALT (SOLID)	BLACK	DARK GREY HEATHER	DTG BLACK
DTG DARK GREY	DTG WHITE	FOREST	GOLD
HEATHER FOREST	HEATHER NAVY	HEATHER SLATE	LILAC
MAROON	MAUVE (SOLID)	MILITARY GREEN	NAVY
PEACH	RED	STORM	TAN
TEAL	TEAM PURPLE	TRUE ROYAL	WHITE

Gekämmte und ringgesponnene Airlume-Baumwolle | Mit Zugband und durchgehendem, weißen Metall-Reißverschluss | Kängurutasche | Mit Seitennaht | Unisex | Für den Einzelhandel geeignet

Farbe	Größen	1	ab 18	ab 180
Coloured	XS - XL	44,70	38,72	37,75
Coloured	XXL	49,36	42,77	41,67



BELLA+CANVAS



CV3909 | 3909 **Unisex Triblend Full Zip Hoodie**

50% Polyester / 37,5% Baumwolle / 12,5% Viskose
XS, S, M, L, XL, XXL
280 g/m²

Canvas

BLUE TRIBLEND (HEATHER)	CARDINAL TRIBLEND (HEATHER)	GREY TRIBLEND (HEATHER)	NAVY TRIBLEND (HEATHER)
SOLID BLACK TRIBLEND			

Gekämmte Ringspinn-Baumwolle | Kängurutasche | Kontrastfarbener Reißverschluss und Zugkordeln | Strick-Bündchen an den Ärmeln und am Saum | Mit Seitennaht | Für den Einzelhandel geeignet | Unisex

Farbe	Größen	1	ab 12	ab 120
Coloured	XS - XL	61,12	52,96	51,60
Coloured	XXL	65,76	57,00	55,50

NEW



BY237 | BY237

Ladies Short Oversized Zip Jacket

65% Baumwolle / 35% Polyester

XS, S, M, L, XL, XXL, 3XL, 4XL, 5XL

300 g/m²

Build Your Brand

BLACK

WHITE SAND

Kurze Länge | Boxy- bzw. Oversize-Passform | Überschnittene Schultern | Extra große Kapuze | Breite Rippenbündchen an Ärmeln und Saum

Farbe	Größen	1	ab 25	ab 250
Coloured	XS - XL	50,31	45,10	42,46
Coloured	XXL - 5XL	52,96	47,48	44,70

Mehr Artikel sind online verfügbar.

■ SWEAT JACKETS (HOODED FASHION)



ROLY



RY1105 | SU1105 **Fuji Sweat-Jacket**

60% Baumwolle / 40% Polyester (Heather Grey: 85% Baumwolle / 15% Viskose)
S, M, L, XL, XXL
280 g/m²

Roly



Slub Garn | Unisex Sweat-Jacke mit fluoreszierenden Teilen | Durchgehender Reißverschluss mit fluoreszierenden Puller | Kapuzeninnenseite aus Meshgewebe, Kordelzug und Metall-Ösen in fluoreszierender Farbe | 1x1 Ripp-Strick am Ärmelbündchen und Saum | Zwei Fronttaschen | Verstärktes Nackenband | Herausreißbares Label | Innen nicht angeraut

Farbe	Größen	1	ab 20	ab 200
Coloured	S - XXL	31,37	28,06	26,99



INDEPENDENT
TRADING COMPANY



NP352 | EXP90SHZ **Unisex Sherpa Lined Zip Hooded Jacket**

70% Baumwolle / 30% Polyester (Charcoal Heather, Black: 55% Baumwolle / 45% Polyester)
XS, S, M, L, XL, XXL
250 g/m²

Independent



Vorgewaschenes Baumwoll-Polyester-Gemisch French Terry | Futter aus 100% Polyester-Sherpa-Fleece (160 g/m²) | Oberfaden mit 32 Einzelfäden für hervorragende Bedruckbarkeit und Weichheit | Spaltstich-Doppelnähte | 1x1 Ripp-Strick an Ärmelbündchen und Taillenbund | Flacher Kordelzug mit Nickelspitze im Antik-Look, Ösen und sichtbarer Reißverschluss | Zwei Kordelzüge (1 x DTM und 1 x Natural) | Medientasche und Öse an der Fronttasche | Daumenlöcher an den Ärmelabschlüssen | Twill-Nackenband | Unisex-Passform | Amerikanische Größen, Artikel fällt sehr groß aus | Kein Veredelungszugang

Farbe	Größen	1	ab 12	ab 120
Coloured	XS - XL	78,09	66,64	62,48
Coloured	XXL	81,37	69,42	65,09



RUSSELL



Z263M | R-263M-0 **Men's Authentic Melange Zipped Hood Sweat**

75% Baumwolle / 21% Polyester / 4% Viskose, Oberstoff: 100% Baumwolle
XS, S, M, L, XL, 3XL
280 g/m²

Russell



Gekämmte ringgesponnene Baumwolle | Außenmaterial: 100% Baumwolle (3-lagiger Sweatshirt-Stoff) | Gerader Schnitt für ein zeitgemäßes Erscheinungsbild | Halbmond im Nackenbereich zur Individualisierung | Labelfree: Größenetikett im Nacken (inkl. Produktnummer) | Eingesetzte Kängurutasche zum optimalen Überdrucken der Naht | Doppellagige Kapuze mit Zugband-Führung | Kopfhörer-Kabelführung | Antik-Silberner YKK-Reißverschluss | Verdeckter Reißverschluss für vollflächige Veredelung

Farbe	Größen	1	ab 24	ab 240
Coloured	XS - 3XL	47,91	43,13	41,08



RUSSELL



Z263F | R-263F-0 **Ladies' Authentic Melange Zipped Hood Sweat**

75% Baumwolle / 21% Polyester / 4% Viskose (Carbon Melange: 77% Baumwolle / 23% Polyester), Oberstoff: 100% Baumwolle
XS, S, M, L, XL
280 g/m²

Russell



Gekämmte ringgesponnene Baumwolle | Außenmaterial: 100% Baumwolle (3-lagiger Sweatshirt-Stoff) | Halbmond im Nackenbereich zur Individualisierung | Labelfree: Größenetikett im Nacken (inkl. Produktnummer) | Eingesetzte Kängurutasche zum optimalen Überdrucken der Naht | Doppellagige Kapuze mit Zugband-Führung | Kopfhörer-Kabelführung | Antik-Silberner YKK-Reißverschluss | Verdeckter Reißverschluss für vollflächige Veredelung

Farbe	Größen	1	ab 24	ab 240
Coloured	XS - XL	45,82	41,25	39,29



SOL'S
the fair spirit

L480 | 46900

Men's Contrasted Zipped Hooded Jacket Soul

50% Baumwolle / 50% Polyester

S, M, L, XL, XXL, 3XL

280 g/m²

SOL'S

BLACK/GREY MELANGE	FRENCH NAVY/GREY MELANGE
ROYAL BLUE/GREY MELANGE	WHITE/GREY MELANGE

Ringgesponnene Baumwolle | Zwei Kängurutaschen | Elasthan Ripp-Strick an Ärmeln und Bund | Innen angeraut | Kontrastfarbene, gefütterte Kapuze mit Kordel



Farbe	Größen	1	ab 20	ab 200
Coloured	S - XXL	61,02	51,69	48,34
Coloured	3XL	73,26	62,07	58,02



L481 | 47100

Women's Contrast Hooded Zip Jacket Soul

50% Baumwolle / 50% Polyester

S, M, L, XL

280 g/m²

SOL'S

BLACK/GREY MELANGE	FRENCH NAVY/GREY MELANGE
ROYAL BLUE/GREY MELANGE	WHITE/GREY MELANGE

Ringgesponnene Baumwolle | 2 Kängurutaschen | Elasthan Ripp-Strick an Ärmeln und Bund | Innen angeraut | Kontrastfarbene, gefütterte Kapuze mit Kordel und Stoppern | Passgenauer Schnitt

Farbe	Größen	1	ab 20	ab 200
Coloured	S - XL	61,02	51,69	48,34



JAMES & NICHOLSON

JN963 | JN963

Men's Lifestyle Zip-Hoody

80% Baumwolle / 20% Polyester

S, M, L, XL, XXL, 3XL

280 g/m²

James&Nicholson

BLACK/GREY HEATHER	COBALT/GREY HEATHER
DARK ORANGE/NAVY	GREEN/NAVY
GREY MELANGE/NAVY	NAVY/COBALT
OFF WHITE/GREY HEATHER	RED/GREY HEATHER

Sweat-Jacke mit Reißverschluss und Kapuze | Hochwertige, weiche Sweat-Qualität, innen angeraut | Gekämmte, ringgesponnene Baumwolle | Bündchen mit Elasthan | Flatlocknähte Ton in Ton | Doppellagige Kapuze innen und Kordel in Kontrastfarbe | Kängurutasche



Farbe	Größen	1	ab 30	ab 300
Coloured	S - 3XL	53,07	49,62	48,20

JN962 | JN962

Ladies' Lifestyle Zip-Hoody

80% Baumwolle / 20% Polyester

S, M, L, XL, XXL

280 g/m²

James&Nicholson

BLACK/GREY HEATHER	COBALT/GREY HEATHER
DARK ORANGE/NAVY	GREEN/NAVY
GREY MELANGE/NAVY	NAVY/COBALT
OFF WHITE/GREY HEATHER	RED/GREY HEATHER

Sweat-Jacke mit Reißverschluss und Kapuze | Hochwertige, weiche Sweat-Qualität, innen angeraut | Gekämmte, ringgesponnene Baumwolle | Bündchen mit Elasthan | Flatlocknähte Ton in Ton | Doppellagige Kapuze innen und Kordel in Kontrastfarbe | Kängurutasche | Leicht tailliert | Lässiger Schnitt



Farbe	Größen	1	ab 30	ab 300
Coloured	S - XXL	53,07	49,62	48,20

Mehr Artikel sind online verfügbar.

SWEAT JACKETS (HOODED FASHION)



TEE JAYS



TEE JAYS



TJ5435N | 5435 Men's Fashion Full Zip Hood

70% Baumwolle / 30% Polyester
S, M, L, XL, XXL, 3XL
310-320 g/m²

Tee Jays

BLACK	DARK GREY (SOLID)	DARK OLIVE	DEEP GREEN
FLINT STONE	HEATHER GREY	NAVY	

TJ5436N | 5436 Women's Fashion Full Zip Hood

70% Baumwolle / 30% Polyester
S, M, L, XL, XXL
310-320 g/m²

Tee Jays

BLACK	DARK GREY (SOLID)	DARK OLIVE	DEEP GREEN
FLINT STONE	HEATHER GREY	NAVY	

Doppelt genäht | Innen gebürstet | Langfaserige, ägyptische Baumwolle | Elasthan in allen Rippen für bessere Stabilität | Doppellagige Kapuze | Besonders weiche Oberfläche durch 3-Faden-Garn | Gut geeignet zum Bedrucken | Doppelt gefärbt | Ringspinn-Baumwolle

Doppelt genäht | Langfaserige, ägyptische Baumwolle | Innen gebürstet | Doppelt gefärbt | Besonders weiche Oberfläche durch 3-Faden-Garn | Doppellagige Kapuze | Elasthan in allen Rippen für bessere Stabilität | Ringspinn-Baumwolle

Farbe	Größen	1	ab 10	ab 100
Coloured	S- XXL	69,21	63,52	61,62
Coloured	3XL	71,59	65,71	63,74

Farbe	Größen	1	ab 10	ab 100
Coloured	S- XXL	69,21	63,52	61,62



JAMES & NICHOLSON

JN595 | JN595 Men's Hooded Jacket

80% Baumwolle / 20% Polyester
S, M, L, XL, XXL, 3XL
310 g/m²

James&Nicholson

BLACK/CARBON	COBALT/NAVY
DARK ORANGE/CARBON	GREEN/CARBON
NAVY/COBALT	RED/CARBON

Premium Sweat-Jacke mit BIONIC®-Finish | Hochwertige Sweatqualität mit angerauter Innenseite | Gekämmte, ringgesponnene Baumwolle | Wasser- und schmutzabweisend | Bündchen mit Elasthan | Doppellagige Kapuze | Kapuze innen und Kordel in Kontrastfarbe | Kängurutasche



Farbe	Größen	1	ab 30	ab 300
Coloured	S- 3XL	64,38	60,10	58,55



JN594 | JN594 Ladies' Hooded Jacket

80% Baumwolle / 20% Polyester
S, M, L, XL, XXL
310 g/m²

James&Nicholson

BLACK/CARBON	COBALT/NAVY
DARK ORANGE/CARBON	GREEN/CARBON
NAVY/COBALT	RED/CARBON

Premium Sweat-Jacke mit BIONIC®-Finish | Hochwertige Sweatqualität mit angerauter Innenseite | Gekämmte, ringgesponnene Baumwolle | Wasser- und schmutzabweisend | Bündchen mit Elasthan | Doppellagige Kapuze | Kapuze innen und Kordel in Kontrastfarbe | Kängurutasche | Taillierter Schnitt



Farbe	Größen	1	ab 30	ab 300
Coloured	S- XXL	64,38	60,10	58,55

**BEST
SELLER**

HRM
Styled to impress; made to last



HRM701 | 701 Men's Hooded Jacket

80% Baumwolle / 20% Polyester (Grey Melange: 90% Baumwolle / 10% Viskose)
S, M, L, XL, XXL, 3XL, 4XL, 5XL, 6XL
320 g/m² HRM

S, M, L, XL, XXL, 3XL, 4XL, 5XL, 6XL

BLACK	DARK GREY	DENIM	GREY MELANGE
NAVY			

S, M, L, XL, XXL, 3XL, 4XL, 5XL

OFF WHITE	RASPBERRY	RED	ROYAL BLUE
-----------	-----------	-----	------------

Weiches Mischgewebe | Modischer, körperbetonter Schnitt | Sehr glatte Oberflächenstruktur mit angerauter Innenseite | Kapuze mit mittig bestickter, flacher Kontrast-Kordel und Kontrast-Innenfutter | Beidseitig je drei HRM-Metall-Ösen | Verstärktes, farblich passendes Nackenband | Hochwertiger Reißverschluss mit besonderem HRM-Metall-Schieber | Saum und Abschluss von Taschen und Ärmeln aus elastischen 2x2 Ripp-Strick-Bündchen | Gewebtes Fair4All Flaglabel in der linken Seitennaht | BSCI zertifizierte Produktion

Farbe	Größen	1	ab 20 (XXL ab 18)	ab 200 (XXL ab 180)
Coloured	S - XL	52,03	49,43	46,81
Coloured	XXL	52,03	49,43	46,81
Coloured	3XL - 6XL	61,38	58,31	55,24

HRM801 | 801 Women's Hooded Jacket

80% Baumwolle / 20% Polyester (Grey Melange: 90% Baumwolle / 10% Viskose)
XS, S, M, L, XL, XXL, 3XL, 4XL, 5XL
320 g/m² HRM

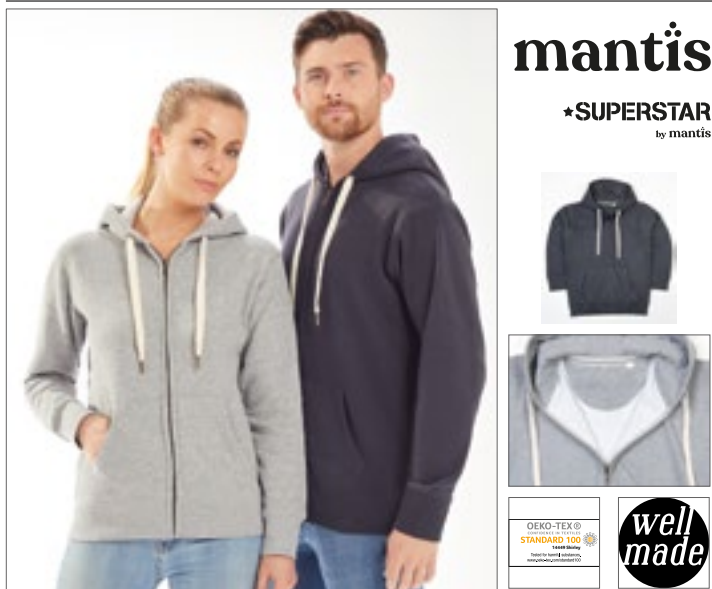
BLACK	DARK GREY	DENIM	GREY MELANGE
NAVY	OFF WHITE	RASPBERRY	RED
ROYAL BLUE			

Weiches Mischgewebe | Modischer, körperbetonter Schnitt (leicht tailliert) | Sehr glatte Oberflächenstruktur mit angerauter Innenseite | Kapuze mit mittig bestickter, flacher Kontrast-Kordel und Kontrast-Innenfutter | Beidseitig je drei HRM-Metall-Ösen | Verstärktes, farblich passendes Nackenband | Hochwertiger Reißverschluss mit besonderem HRM-Metall-Schieber | Saum und Abschluss von Taschen und Ärmeln aus elastischen 2x2 Ripp-Strick-Bündchen | Gewebtes Fair4All Flaglabel in der linken Seitennaht | BSCI zertifizierte Produktion

Farbe	Größen	1	ab 22 (XXL ab 20)	ab 220 (XXL ab 200)
Coloured	XS - XL	52,03	49,43	46,81
Coloured	XXL	52,03	49,43	46,81
Coloured	3XL - 5XL	61,38	58,31	55,24

Mehr Artikel sind online verfügbar.

SWEAT JACKETS (HOODED FASHION)



P83 | M83 Men's Superstar Zip-Through Hoodie

80% Baumwolle / 20% Polyester

S, M, L, XL, XXL

330 g/m²

Mantis

- BLACK
- CHARCOAL GREY MELANGE
- DARK NAVY
- HEATHER GREY MELANGE
- SWISS NAVY

Zertifizierung als Bio-Baumwolle in Arbeit | Eingesetzte Ärmel | Kängurutaschen | Reißverschluss und Ösen mit Messing-Effekt | Breite Kordeln in Off-White mit Enden in Messing-Optik | 3-teilige Kapuze für eine perfekte Form | Dekorative Flachnähte an den Seitennähten und an der Tasche | Doppeltes Nackenband für ein sauberes Finish und modernen Look | Abreißbares Größenetikett | Weiche „Pfirsichhaut“-Oberfläche und innen angeraut für ein weiches Gefühl

Farbe	Größen	1	ab 20	ab 200
Coloured	S - XXL	56,10	49,96	45,01



TJ5402 | 5402 Urban Zip Hoodie

100% Baumwolle (Heather Grey: 97% Baumwolle / 3% Viskose)

S, M, L, XL, XXL, 3XL

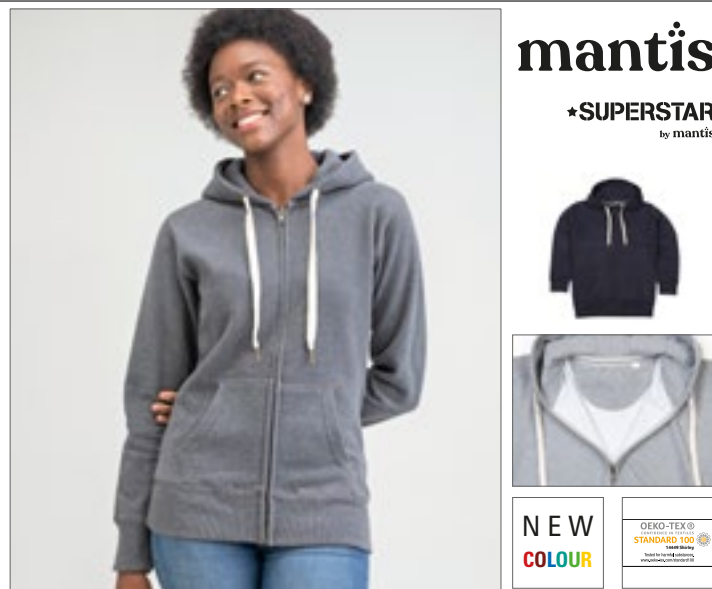
320 g/m²

Tee Jays

- BLACK
- HEATHER GREY
- NAVY

Modisch lockerer Schnitt | Raglan-Ärmel | Vollzwirn-Ripp | Langfaserige, ägyptische Baumwolle | Ungebürstet | Elasthan-Bündchen | Enzymgewaschen | Gekämmte Ringspinn-Baumwolle | Hochwertiger Reißverschluss

Farbe	Größen	1	ab 10	ab 100
Coloured	S - XXL	69,21	63,52	61,62
Coloured	3XL	71,59	65,71	63,74



P84 | M84 Women's Superstar Zip Through Hoodie

80% Baumwolle / 20% Polyester

S, M, L, XL

330 g/m²

Mantis

- BLACK
- CHARCOAL GREY MELANGE
- DARK NAVY
- HEATHER GREY MELANGE

Zertifizierung als Bio-Baumwolle in Arbeit | Eingesetzte Ärmel | Kängurutaschen | Reißverschluss und Ösen mit Messing-Effekt | Breite Kordeln in Off-White mit Enden in Messing-Optik | 3-teilige Kapuze für eine perfekte Form | Dekorative Flachnähte an den geschwungenen Seitennähten und an der Tasche | Doppeltes Nackenband für ein sauberes Finish und modernen Look | Abreißbares Größenetikett | Weiche „Pfirsichhaut“-Oberfläche und innen angeraut für ein weiches Gefühl

Farbe	Größen	1	ab 20	ab 200
Coloured	S - XL	46,65	41,53	37,44



EA051 | EA051 Okavango Sustainable Zoodie

70% Baumwolle / 30% Polyester

XS, S, M, L, XL, XXL

330 g/m²

Ecologie

- BLACK/CHARCOAL
- HEATHER GREY/NAVY
- NAVY/CHARCOAL

70% recycelte Baumwolle / 30% Polyester | Eingesetzte Ärmel | Gepeachte Oberfläche | Stoff innen gebürstet | Front-Reißverschluss aus Metall | abgesetzter Bund und Saum | Kapuze mit Kordelzug | Gerippte Ärmelabschlüsse und Saum | Kängurutasche an der Vorderseite | Modische Passform | Größenetikett nur für einfaches Rebranding

Farbe	Größen	1	ab 20	ab 200
Coloured	XS - XXL	54,62	45,20	43,13



NP353 | PRM22BZ **Men's Midweight Baja Stripe French Terry Zip Hood**

80% Baumwolle / 20% Polyester
XS, S, M, L, XL, XXL, 3XL
 270 g/m²

Independent

AZUL MARINO CLASICO	BLACK	HUMO	ROJO CARDENAL
VERDE BOSQUE			

French Terry aus Baumwoll-Polyester-Gemisch | Ungefütterte Kapuze | Spaltstich-Doppelnähte | 1x1 Ripp-Strick an Ärmelbündchen und Taillebund | Genähte Ösen | YKK-2-Wege-Metall-Reißverschluss | Twill-Nackenband | Kängurutasche an der Vorderseite | Slim fit | Amerikanische Größen, Artikel fällt sehr groß aus

Farbe	Größen	1	ab 24	ab 240
Coloured	XS - XL	15,23	14,99	14,76
Coloured	XXL - 3XL	15,95	15,71	15,47



EL38211 | 38211 **Arora Hooded Full Zip Sweater**

80% Baumwolle / 20% Polyester
XS, S, M, L, XL, XXL, 3XL
 300 g/m²

Elevate Life

ANTHRACITE (SOLID)	BLACK	BLUE	GREY MELANGE
NAVY	WHITE		

2x2 Ripp-Strick Seitenwände, Bund und Bündchen | Kängurutaschen | Kapuze mit Kordelzug | Single-Jersey-Futter im Inneren der Kapuze | Stoff Einfassung am Halbmond innen | Satin-Nackenband | Kontrastfarbiges Fischgrät-Band in der Kapuze | Farbiges Logo hinten | Antike, silberne Ösen mit graviertem Logo | Innen gebürstet, für ein weiches, warmes und komfortables Gefühl | Eingedrucktes Label | Regular Fit

Farbe	Größen	1	ab 20	ab 200
Coloured	XS - 3XL	105,60	95,34	85,80



JN1144 | JN1144 **Men's Hooded Jacket**

92% Polyester / 8% Elasthan
S, M, L, XL, XXL, 3XL
 380 g/m²

James&Nicholson

DARK MELANGE	LIGHT MELANGE
--------------	---------------

Elastische, angenehme Interlock-Qualität | Angeschliffene Kapuze mit Weitenregulierung | Aufgesetzte Kängurutasche mit Reißverschluss | Reißverschlüsse: YKK | Lässiger Schnitt

Farbe	Größen	1	ab 25	ab 250
Coloured	S - 3XL	81,63	76,28	74,14



JN1143 | JN1143 **Ladies' Hooded Jacket**

92% Polyester / 8% Elasthan
XS, S, M, L, XL, XXL
 380 g/m²

James&Nicholson

DARK MELANGE	LIGHT MELANGE
--------------	---------------

Elastische Interlock-Qualität | Angeschliffene Kapuze mit Weitenregulierung | Kängurutasche mit Reißverschluss | Reißverschlüsse: YKK | Lässiger Schnitt | Leicht tailliert

Farbe	Größen	1	ab 25	ab 250
Coloured	XS - XXL	81,63	76,28	74,14

Mehr Artikel sind online verfügbar.

SWEAT JACKETS (HOODED FASHION)



BEST SELLER

JAMES & NICHOLSON



JN355 | JN355 **Men's Doubleface Jacket**

55% Polyester / 45% Baumwolle
S, M, L, XL, XXL, 3XL
380 g/m²

James&Nicholson

AZUR/NAVY	BLACK/CARBON	BLACK/RED
CARBON/ORANGE	FERN GREEN/GRAPHITE (SOLID)	GREY HEATHER/PURPLE
NAVY/AQUA	NAVY/RED	OLIVE/LIME (LIGHT) GREEN
RED/CARBON	SPORTS GREY (HEATHER)/NAVY	

Sportive Bonding-Herrenjacke mit Kapuze | Kapuze mit Kinnschutz | Full-Zip | Kordel und Innenseite in Kontrastfarbe | Kängurutaschen | Flatlocknähte | Elastische Bündchen an Arm- und Bundabschluss | Angesetzte Ärmel

Farbe	Größen	1	ab 25	ab 250
Coloured	S- 3XL	68,43	63,78	62,12



JAMES & NICHOLSON



JN354 | JN354 **Ladies' Doubleface Jacket**

55% Polyester / 45% Baumwolle
S, M, L, XL, XXL
380 g/m²

James&Nicholson

AZUR/NAVY	BLACK/CARBON	BLACK/RED
CARBON/ORANGE	FERN GREEN/GRAPHITE (SOLID)	GREY HEATHER/PURPLE
NAVY/AQUA	NAVY/RED	OLIVE/LIME (LIGHT) GREEN
RED/CARBON	SPORTS GREY (HEATHER)/NAVY	

Sportive Jacke mit Kapuze | Full-Zip, Kordel und Innenseite in Kontrastfarbe | Kapuze mit Kinnschutz | Elastische Bündchen an Arm- und Bundabschluss | Angesetzte Ärmel | Kängurutasche | Flatlocknähte | Taillierte Form

Farbe	Größen	1	ab 25	ab 250
Coloured	S- XXL	68,43	63,78	62,12



JustHoods
RWD



JH052 | JH052 **Chunky Zoodie**

80% Baumwolle / 20% Polyester (Charcoal (Heather): 52% Baumwolle / 48% Polyester), (Heather Grey: 75% Baumwolle / 25% Polyester)
S, M, L, XL, XXL
400 g/m²

Just Hoods

CHARCOAL (HEATHER)	HEATHER GREY	JET BLACK	NEW FRENCH NAVY
--------------------	--------------	-----------	-----------------

Kapuzen-Sweat-Jacke mit durchgehendem Reißverschluss | Innen gebürstet | Doppellagige Kapuze mit Innenseite aus strukturiertem Stoff in Heather Grey | Kängurutasche | Moderne Seiteneinsätze | Tief gerippte Bündchen und Saum | Gebürstetes Innenvlies | Mit breitem Ripp-Detail verdeckter Messing-Reißverschluss | Weiße, breite, flache Zugkordel an der Kapuze | Overlock-Ziernähte überall | Einfaches Abreißetikett | Tief gerippte Bündchen und Saum | Weiches Baumwollgewebe sorgt für eine ideale Druckoberfläche

Farbe	Größen	1	ab 24	ab 240
Coloured	S- XXL	57,48	47,58	45,39



SOL'S
the fair spirit



L482 | 00584 **Unisex Zipped Jacket Sherpa**

80% Baumwolle / 20% Polyester
XXS, XS, S, M, L, XL, XXL
280 g/m²

SOL'S

BLACK	FRENCH NAVY	GREY MELANGE	ROYAL BLUE
-------	-------------	--------------	------------

Ringgesponnene Baumwolle | Jacke und Kapuze Sherpa-gefüttert | Eingesetzte Ärmel | Kängurutaschen | Ärmelbündchen, Tailenbund und Taschen aus 2x2 Ripp | Breiter, flacher Kordelzug in Kontrastfarbe | Verdeckter Reißverschluss | Passgenauer Schnitt | Geschnitten und genäht | Kein Veredelungszugang

Farbe	Größen	1	ab 20	ab 200
Coloured	XXS- XXL	85,39	69,54	66,69



INDEPENDENT
TRADING COMPANY



NEW
COLOUR

NP354 | PRM90HTZ **Unisex Midweight French Terry Zip Hood**

70% Baumwolle / 30% Polyester (Charcoal Heather, Black: 55% Baumwolle / 45% Polyester)

XS, S, M, L, XL, XXL

250 g/m²

Independent

BLACK	BURGUNDY HEATHER	BURNT ORANGE HEATHER
CHARCOAL HEATHER	GOLDEN WHEAT HEATHER	NAVY HEATHER
OATMEAL HEATHER	OATMEAL HEATHER/SALT-N-PEPPER	OLIVE HEATHER
SALT-N-PEPPER	SKY HEATHER	

Vorgewaschenes Baumwoll-Polyester-Gemisch French Terry | Oberfaden mit 32 Einzelfäden für hervorragende Bedruckbarkeit und Weichheit | Ungefütterte Kapuze | Spaltstich-Doppelnähte | 1x1 Ripp-Strick an Ärmelbündchen und Taillenbund | Flache Zugkordel mit Nickel-Enden in antiker Optik | #5 antiker Nickel-Reißverschluss | Medientasche und Öse an der Fronttasche | Daumenlöcher an den Ärmelabschlüssen | Twill-Nackenband | Schmale Unisex-Passform | Amerikanische Größen, Artikel fällt sehr groß aus

Farbe	Größen	1	ab 24	ab 240
Oatmeal Heather/ Salt-N-Pepper	XS - XL	62,00	52,91	49,60
Oatmeal Heather/ Salt-N-Pepper	XXL	65,26	55,69	52,22
Coloured	XS - XL	64,40	54,95	51,53
Coloured	XXL	67,69	57,76	54,15



INDEPENDENT
TRADING COMPANY



NP356 | SS155RJZ **Men's Lightweight Jersey Raglan Zip Hood**

60% Baumwolle / 40% Polyester, Ärmel und Kapuze in Black: 100% Baumwolle

XS, S, M, L, XL, XXL

150 g/m²

Independent

CHARCOAL HEATHER/ARMY HEATHER	CHARCOAL HEATHER/BLACK	CHARCOAL HEATHER/ROYAL HEATHER
GUNMETAL HEATHER/BLACK	GUNMETAL HEATHER/CHARCOAL HEATHER	GUNMETAL HEATHER/CLASSIC NAVY HEATHER

Jersey aus Baumwoll-Polyester-Gemisch | Garn mit 30 Einzelfäden | Raglan-Ärmel | Ungefütterte Kapuze | Spaltstich-Doppelnähte | Twill-Nackenband | 1x1 Ripp-Strick an Ärmelbündchen und Taillenbund | Genähte Ösen | Kängurutasche an der Vorderseite | Slim fit | Amerikanische Größen, Artikel fällt sehr groß aus

Farbe	Größen	1	ab 36	ab 360
Coloured	XS - XL	8,09	7,85	7,62
Coloured	XXL	8,81	8,57	8,33



BURNSIDE.



BU8615 | 8615 **Full Zip Camo Hooded Sweat Jacket**

Green Camo: 100% Baumwolle, Black Camo: 70% Baumwolle / 30% Polyester

S, M, L, XL, XXL, 3XL

230 g/m²

Burnside

BLACK CAMO	GREEN CAMO
------------	------------

Schwarze Kapuzenkordel | Kängurutasche | Saum und Ärmelabschlüsse gerippt

Farbe	Größen	1	ab 12	ab 120
Coloured	S - XL	50,77	43,32	40,60
Coloured	XXL - 3XL	55,55	47,41	44,46



JustHoods
RWDiS



JH063 | JH063 **Baseball Zoodie**

80% Baumwolle / 20% Polyester (Charcoal (Heather): 52% Baumwolle / 48% Polyester), (Heather Grey: 75% Baumwolle / 25% Polyester)

S, M, L, XL, XXL

280 g/m²

Just Hoods

CHARCOAL (HEATHER)/JET BLACK	HEATHER GREY/JET BLACK	JET BLACK/FIRE RED
JET BLACK/HEATHER GREY	OXFORD NAVY/HEATHER GREY	

Zwillingssnadelstich-Detail | Kontrastfarbene Raglan-Ärmel | Doppellagige Kapuze | Kontrastfarbener Kunststoff-Reißverschluss | Flache Zugbänder in Kontrastfarbe | Geteilte Kängurutasche | Gerippte Ärmelabschlüsse und Saum | Gebürstetes Innenvlies | Weiches Material mit Baumwolloberfläche, ideal zum Bedrucken | Herausreißbares Label | YKK-Reißverschluss aus Kunststoff

Farbe	Größen	1	ab 24	ab 240
Coloured	S - XXL	38,13	31,54	30,08

Mehr Artikel sind online verfügbar.

SWEAT JACKETS (HOODED FASHION)



miners
mate



miners
mate



MY710 | MY710 **my mate - Men's Zip Hoody**

Uni Farben: 80% Baumwolle / 20% Polyester; Heather Farben: 60% Baumwolle / 40% Polyester; Heather Grey: 85% Baumwolle / 15% Viskose

S, M, L, XL, XXL, 3XL
300 g/m²

Miners mate

BLACK/HEATHER BLACK	BURGUNDY/HEATHER BURGUNDY	GREY SOLID/HEATHER GREY
HEATHER GREY/GREY SOLID	NAVY/HEATHER NAVY	OLIVE/HEATHER OLIVE

Klassische Passform | Ringgesponnene Baumwolle | 3-lagige Sweatware, innen weich ange-
raut, mit einer 100% Baumwoll-Oberfläche | Gleichfarbige Kordel | 2x1 Ripp an Ärmel- und
Bundabschluss | Verdeckter Reißverschluss | Seitentaschen mit Reißverschluss | Entfernbare
miners mate Etikett | Neutrales Größenetikett im Bund, seitlich versetzt | Einlaufvorbehandelt
und Enzymgewaschen

Farbe	Größen	1	ab 20 (L ab 18, XXL ab 16)	ab 200 (L ab 180, XXL ab 160)
Coloured	S - M	57,17	50,93	47,48
Coloured	L - XL	57,17	50,93	47,48
Coloured	XXL - 3XL	57,17	50,93	47,48

MY720 | MY720 **my mate - Ladies' Zip Hoody**

Uni Farben: 80% Baumwolle / 20% Polyester; Heather Farben: 60% Baumwolle / 40% Polyester; Heather Grey: 85% Baumwolle / 15% Viskose

XS, S, M, L, XL, XXL
300 g/m²

Miners mate

BLACK/HEATHER BLACK	BURGUNDY/HEATHER BURGUNDY	GREY SOLID/HEATHER GREY
HEATHER GREY/GREY SOLID	NAVY/HEATHER NAVY	OLIVE/HEATHER OLIVE

Klassische Passform | Ringgesponnene Baumwolle | 3-lagige Sweatware, innen weich ange-
raut, mit einer 100% Baumwoll-Oberfläche | Gleichfarbige Kordel | 2x1 Ripp an Ärmel- und
Bundabschluss | Verdeckter Reißverschluss | Seitentaschen mit Reißverschluss | Entfernbare
miners mate Etikett | Neutrales Größenetikett im Bund, seitlich versetzt | Einlaufvorbehandelt
und Enzymgewaschen

Farbe	Größen	1	ab 20 (L ab 18, XXL ab 16)	ab 200 (L ab 180, XXL ab 160)
Coloured	XS - M	57,17	50,93	47,48
Coloured	L - XL	57,17	50,93	47,48
Coloured	XXL	57,17	50,93	47,48



JustHoods
RWD®



JH059 | JH059 **Retro Zoodie**

80% Baumwolle / 20% Polyester (Charcoal (Heather):
52% Baumwolle / 48% Polyester)

XS, S, M, L, XL, XXL
280 g/m²

Just Hoods

CHARCOAL GREY (HEATHER)/BURGUNDY	CHARCOAL GREY (HEATHER)/JET BLACK
CHARCOAL GREY (HEATHER)/OXFORD NAVY	

Kapuzen-Jacke mit durchgehendem YKK-Reißver-
schluss aus Metall | Slim fit | Kontrastfarbige Ärmel
und Kapuze | Doppelnähte | Doppellagige Kapuze
| Kontrastfarbene, flache, weiße Kordeln | Känguru-
tasche | Gerippte Bündchen und Saum | Gebürstetes
Innenvlies | Einfaches Abreißetikett | Weiches Baum-
wollgewebe sorgt für eine ideale Druckoberfläche

Farbe	Größen	1	ab 24	ab 240
Coloured	XS - XXL	33,80	27,97	26,68



SOL'S
the fair spirit



L477 | 47700 **Unisex Hooded Zipped Jacket Silver**

50% Baumwolle / 50% Polyester

XS, S, M, L, XL, XXL
280 g/m²

SOL'S

ABYSS BLUE	BLACK
CHARCOAL GREY MELANGE/BLACK	FRENCH NAVY/RED

Ringgesponnene Baumwolle | Eingesetzte Ärmel |
Zwei Kängurutaschen | Gefütterte Kapuze mit kont-
rastfarbener Kordel mit Stopperrn | Elasthan Feinripp
| Innen gebürstet | Passgenauer Schnitt

Farbe	Größen	1	ab 20	ab 200
Coloured	XS - XXL	67,43	54,91	52,65



BURNSIDE



BU8620 | 8620 **Men's Flannel Jacket With Sherpa Hoodie**

100% Baumwolle

S, M, L, XL, XXL, 3XL
260 g/m²

Burnside

BLACK - GREY (CHECKED)	GREY - BLUE (CHECKED)	RED - NAVY (CHECKED)
------------------------	-----------------------	----------------------

Obermaterial: 100% Baumwolle, Füllung: 100% Poly-
ester | Kapuze mit Kordelzug und Sherpa-Futter |
Durchgehender Nylon-Reißverschluss vorne | Sei-
tentaschen | Zwei Brusttaschen mit Klappen | Ver-
stellbare Manschetten

Farbe	Größen	1	ab 12	ab 120
Coloured	S - XL	61,29	52,29	49,03
Coloured	XXL - 3XL	67,43	57,52	53,93

NEW



ROLY



RY6439 | C06439 **Sweatjacket Ulan**

50% Baumwolle / 50% Polyester (Heather Grey: 55% Baumwolle / 40% Polyester / 5% Viskose)

S, M, L, XL, XXL, 3XL

280 g/m²

Roly

BLACK 02	GARNET RED 57	HEATHER GREY 58	NAVY BLUE 55
RED 60	ROYAL BLUE 05	WHITE 01	

Sweatjacke mit Stehkragen und mit passendem Reißverschluss Passender Innenkragen mit verstärkten verdeckten Nähten | 1x1 Rib in Ärmel- und Abschlussbund | Herausreißbares Label

Farbe	Größen	1	ab 25	ab 250
Coloured	S - XXL	30,44	27,25	26,20
Coloured	3XL	31,44	28,13	27,06

RY6421 | C06421 **Montblanc Hooded Sweatjacket**

50% Polyester / 50% Baumwolle (Heather Grey: 55% Baumwolle / 40% Polyester / 5% Viskose)

S, M, L, XL, XXL, 3XL

280 g/m²

Roly

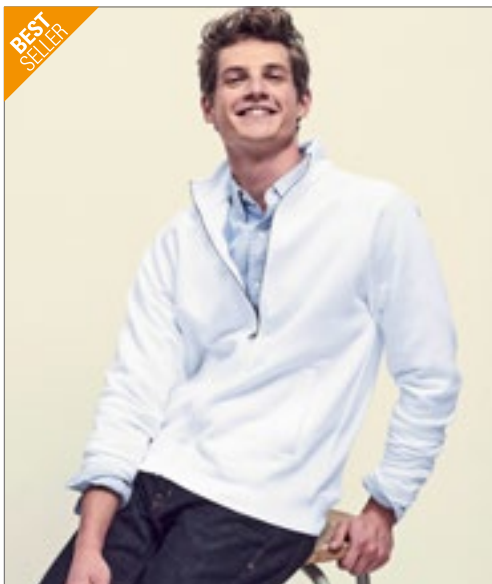
BLACK 02	BOTTLE GREEN 56	GARNET RED 57	HEATHER GREY 58
NAVY BLUE 55	RED 60	ROYAL BLUE 05	

Innen angeraut | Durchgehender Reißverschluss | Ripp-Strick an Kapuze und Eingriffen der Kängurutaschen | 2x2 Ripp-Strick-Bündchen mit Elasthan bei Ärmelbündchen und Saum | Herausreißbares Label

Farbe	Größen	1	ab 25	ab 250
Coloured	S - XXL	31,54	28,23	27,16
Coloured	3XL	36,65	32,80	31,54

Mehr Artikel sind online verfügbar.

SWEAT JACKETS (JACKETS)



FRUIT OF THE LOOM®



F457 | 62-228-0 **Premium Sweat Jacket**

70% Baumwolle / 30% Polyester

S, M, L, XL, XXL

280 g/m² (White, Heather Grey: 260 g/m²)

Fruit of the Loom

BLACK	DEEP NAVY	HEATHER GREY	LIGHT GRAPHITE (SOLID)
WHITE			

Verdeckter Reißverschluss für bessere Bedruckbarkeit | Stehkragen mit Single-Jersey Nackenband | Zwei aufgesetzte Taschen | Taillen- und Armbund aus Baumwolle/Elasthan Ripp



FRUIT OF THE LOOM®



F442N | 62-116-0 **Ladies' Premium Sweat Jacket**

70% Baumwolle / 30% Polyester

XS, S, M, L, XL, XXL

280 g/m² (White, Heather Grey: 260 g/m²)

Fruit of the Loom

BLACK	DEEP NAVY	HEATHER GREY	WHITE
-------	-----------	--------------	-------

Verdeckter Reißverschluss für bessere Bedruckbarkeit | Stehkragen mit Single-Jersey Nackenband | Zwei aufgesetzte Taschen | Taillen- und Armbund aus Baumwolle/Elasthan Ripp | Taillierte Seitennähte für einen femininen Schnitt

Farbe	Größen	1	ab 24	ab 240
Coloured	S - XXL	48,74	43,20	39,65

Farbe	Größen	1	ab 24	ab 240
Coloured	XS - XXL	43,34	38,39	35,22



L472 | 47200 **Men's Zipped Jacket Sundae**

50% Baumwolle / 50% Polyester

S, M, L, XL, XXL

280 g/m²

SOL'S

BLACK	DEEP GREY MELANGE	NAVY
RED	WHITE	

Ringgesponnene Baumwolle | Innen angeraut | Stehkragen | Raglan-Ärmel | Zwei Seitentaschen | Kragen, Bund und Bündchen aus Elasthan 2x2 Ripp-Strick

Farbe	Größen	1	ab 20	ab 200
Coloured	S - XXL	48,81	41,36	38,68



L474 | 47400 **Women's Zipped Jacket Soda**

50% Baumwolle / 50% Polyester

S, M, L, XL, XXL

280 g/m²

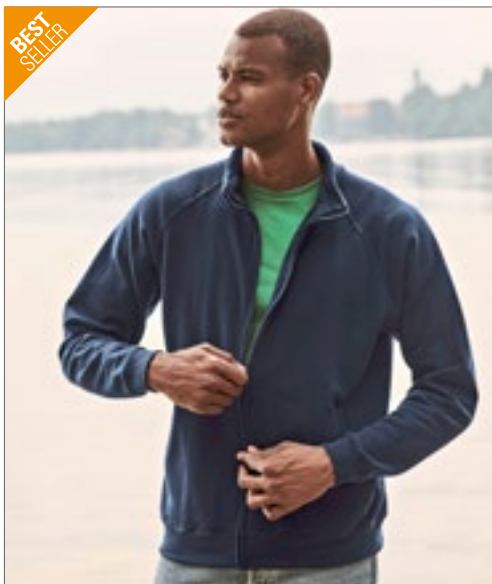
SOL'S

BLACK	DEEP GREY MELANGE	NAVY
RED	WHITE	

Ringgesponnene Baumwolle | Innen angeraut | Stehkragen | Raglan-Ärmel | Figurbetonter Schnitt | Zwei Seitentaschen | Kragen, Bund und Bündchen aus Elasthan 2x2 Ripp-Strick

Farbe	Größen	1	ab 20	ab 200
Coloured	S - XXL	48,81	41,36	38,68





FRUIT OF THE LOOM®



F457N | 62-230-0 **Classic Sweat Jacket**

80% Baumwolle / 20% Polyester

S, M, L, XL, XXL, 3XL

280 g/m² (White, Heather Grey: 260 g/m²)

Fruit of the Loom

S, M, L, XL, XXL, 3XL

BLACK DEEP NAVY LIGHT GRAPHITE (SOLID)

S, M, L, XL, XXL

HEATHER GREY WHITE

Verdeckter Reißverschluss für bessere Bedruckbarkeit | Stehkragen mit Single-Jersey Nackenband | Verdeckter Reißverschluss für bessere Bedruckbarkeit | Bündchen aus Baumwolle/Lycra® Ripp | Zwei aufgesetzte Taschen

Farbe	Größen	1	ab 24	ab 240
Coloured	S - XXL	39,39	34,89	32,01
Coloured	3XL	48,91	43,32	39,75



FRUIT OF THE LOOM®



F460 | 62-160-0 **Lightweight Sweat Jacket**

80% Baumwolle / 20% Polyester

S, M, L, XL, XXL

240 g/m²

Fruit of the Loom

AZURE BLUE	BLACK	BOTTLE GREEN	BURGUNDY
DEEP NAVY	HEATHER GREY	LIGHT GRAPHITE (SOLID)	RED
ROYAL BLUE	WHITE		

Lightweight Sweat-Jacke, unbrushed | Raglan-Ärmel | Verdeckter Reißverschluss | Zwei aufgesetzte Taschen | Bündchen aus Baumwolle/Lycra® Ripp

Farbe	Größen	1	ab 24	ab 240
Coloured	S - XXL	31,82	28,20	25,89



BCWUI26 | WUI26 **ID.206 Sweat-Jacket 50/50**

50% Baumwolle / 50% Polyester

XS, S, M, L, XL, XXL

270 g/m²

B&C

ANTHRACITE BLACK HEATHER GREY NAVY RED

Sweat-Jacke mit durchgehendem Reißverschluss | Unisex-Style | Voluminöser Griff | Flauschiges Innenfutter | Neutrales Größenlabel ohne Branding | Saum und Ärmelbündchen aus 1x1-Elasthan-Ripp-Strick | Versetzte Doppelnähte am Armeinlass | Leistentaschen | Eigenmaterial-Kragen | Robuster, hochwertiger Spiral-Reißverschluss in der gleichen Farbe mit Metallschieber und -schiebergriff | Regular fit | Eingesetzte Ärmel | Seitennähte | Angeraute Fleece-Innenseite | B&C Collection ist Mitglied der Fair Wear Foundation

Farbe	Größen	1	ab 30	ab 300
Coloured	XS - XXL	40,29	35,96	32,30



NP355 | PRM33SBZ **Unisex Midweight Special Blend Raglan Zip Hood**

52% Polyester / 48% Baumwolle

XS, S, M, L, XL, XXL, 3XL

270 g/m²

Independent

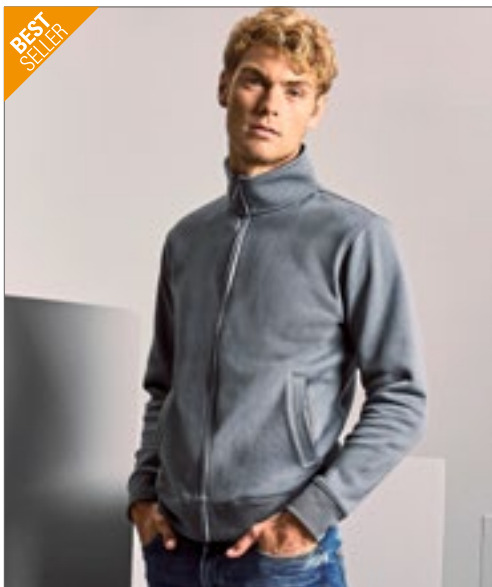
BLACK	CARBON	CLASSIC NAVY	CRIMSON
MAROON	MIDNIGHT	MOSS	NICKEL
PACIFIC	POMEGRANATE	SEA GREEN	

Oberfaden aus Polyester-Baumwoll-Gemisch mit 30 Einzelfäden | Rückwärts-Überdeckstich-Nähte | Twill-Nackenband | 1x1 Ripp an Hals, Ärmelabschlüssen und Bund | Genähte Ösen | Abgesetzte seitliche Einsätze | Schmale Unisex-Passform | Amerikanische Größen, Artikel fällt sehr groß aus

Farbe	Größen	1	ab 24	ab 240
Coloured	XS - XL	62,43	53,29	49,96
Coloured	XXL - 3XL	65,71	56,07	52,57

Mehr Artikel sind online verfügbar.

SWEAT JACKETS (JACKETS)



Z267M | R-267M-0 **Authentic Sweat Jacket**

80% Baumwolle / 20% Polyester, Oberstoff: 100% Baumwolle
XS, S, M, L, XL, XXL, 3XL, 4XL
280 g/m²

Russell

XS, S, M, L, XL, XXL, 3XL, 4XL

BLACK FRENCH NAVY LIGHT OXFORD (HEATHER)

XS, S, M, L, XL, XXL, 3XL

BOTTLE GREEN BRIGHT ROYAL BURGUNDY CLASSIC RED
CONVOY GREY (SOLID) WHITE

3-lagiger Sweatshirt-Stoff | Gerader Schnitt | Äußere Schicht ist eine exzellente Grundlage für die Veredelung | Nackenband in Fischgrät-Optik | Abgesetzter Kadettkragen | Schlankere Schulterpartie und Ärmel, nach vorn versetzte Schulternaht | Saum und Bündchen weiter geschnitten | Decknähte an Armausschnitten, Bündchen und Saum | Abgesetzte Eingriffstaschen | YKK-Reißverschluss in Antiksilver | Verdeckter Reißverschluss für vollflächige Veredelung

Farbe	Größen	1	ab 24	ab 240
Coloured	XS - XXL	50,96	45,89	43,72
Coloured	3XL - 4XL	58,55	52,72	50,22



BCWM646 | WM646 **Men's Sweat Jacket Spider**

80% Baumwolle / 20% Polyester
S, M, L, XL, XXL, 3XL
280 g/m²

B&C

BLACK NAVY

80% ringgesponnene, gekämmte Baumwolle / 20% Polyester | Perfect Sweat Technology: Qualitätsgewebe für optimale Bedruckbarkeit, Tragekomfort und Strapazierfähigkeit | Durchgehender Metall-Reißverschluss | Stehkragen | Kragen, Ärmel, Bund unten in 2x2 Ripp-Strick mit Elasthan | Nähte mit Flatlock-Stepnaht verarbeitet | Zwei Seitentaschen | Seitennähte | B&C Collection ist Mitglied der Fair Wear Foundation

Farbe	Größen	1	ab 20	ab 200
Coloured	S - 3XL	61,69	55,07	50,98



Z267F | R-267F-0 **Ladies' Authentic Sweat Jacket**

Außen: 100% Baumwolle, Innen: 80% Baumwolle / 20% Polyester
XS, S, M, L, XL

Russell

BLACK BURGUNDY CONVOY GREY (SOLID) FRENCH NAVY
WHITE

Zeitgemäße, feminine Passform | Feine 100%ige Baumwoll-oberfläche | Nackenband in Fischgrät-Optik | Schlankere Schulterpartie und Ärmel | Saum und Bündchen weiter geschnitten und mit Elasthan | Decknähte an Armausschnitten, Bündchen und Saum | Abgesetzte Eingriffstaschen | Abgesetzter Kadettkragen | Antik-Silberner YKK-Reißverschluss | Seitliche Eingriffstaschen | Angerauter Fleece-Stoff | Verdeckter Reißverschluss für vollflächige Veredelung

Farbe	Größen	1	ab 24	ab 240
Coloured	XS - XL	50,96	45,89	43,72



KUSTOM KIT®



K334 | KK334 **Regular Fit Zipped Sweatshirt**

80% Baumwolle / 20% Polyester
XS, S, M, L, XL, XXL
280 g/m²

Kustom Kit

BLACK DARK GREY NAVY

Mittelschweres Sweatshirt mit Reißverschluss | Gebürsteter Jersey auf der Rückseite | Oberrnähte an den Rippen | Doppellagiger Kadettenkragen | Doppellagige Vollnadel-Ripp-Ärmelabschluss und -Einfassung aus Eigenmaterial | Einfassung am Nackenband | Versiegelte Schulternähte | Doppelt genähte Schultern und Ärmelöcher | Zirkonium-farbiger Metallreißverschluss und Schieber | Versiegelter Reißverschluss auf der Rückseite | Doppelt genähte, eingefasste Seitentaschen mit Eigenmaterial-Taschenbeuteln | Kustom Kit® - Abreißetikett am Nacken

Farbe	Größen	1	ab 25	ab 250
Coloured	XS - XXL	45,91	41,29	39,25



Neutral.
Certified Responsibility™



NE73501 | O73501 **Unisex Jacket With Zip**

100% Baumwolle
XS, S, M, L, XL, XXL, 3XL
300 g/m²

Neutral

BLACK	BORDEAUX	DARK HEATHER
MILITARY	NAVY	RED
SPORT GREY		

Fairtrade-zertifizierte Baumwolle | Zertifizierte, gekämmte Bio-Baumwolle | Fleece mit gebürsteter Rückseite | Passender YKK-Reißverschluss | Seitentaschen mit passendem YKK-Reißverschluss | Elasthan-Ripp an Ärmeln und Unterteil



Neutral.
Certified Responsibility™



NE73601 | O73601 **Unisex High Neck Jacket**

100% Baumwolle
XS, S, M, L, XL, XXL, 3XL
300 g/m²

Neutral

BLACK	CHARCOAL	NAVY
SPORT GREY		

100% gekämmte Bio-Baumwolle | Zertifizierte Fairtrade-Baumwolle | Fleece mit gebürsteter Rückseite | Passender YKK-Reißverschluss | Elasthan-Ripp an Ärmeln und Unterteil



JHK
T-SHIRT



JHK401 | SWRAFUZIP **Full Zip Sweatshirt**

65% Polyester / 35% Baumwolle (Grey Melange)
61% Baumwolle / 31% Polyester / 8% Viskose
S, M, L, XL, XXL
290 g/m²

JHK

BLACK	CARDINAL	CHARCOAL
DENIM	GREY MELANGE	KHAKI
NAVY	RED	WHITE

Durchgehende Reißverschluss-Abdeckung und Seitentaschen | 1x1 Lycra-Ripp an Ärmelabschlüssen und Bund

Farbe	Größen	1	ab 25	ab 250
Coloured	XS - 3XL	74,73	64,05	61,43

Farbe	Größen	1	ab 25	ab 250
Coloured	XS - 3XL	80,87	69,31	66,47

Farbe	Größen	1	ab 25	ab 250
Coloured	S - XL	27,47	23,80	22,32
Coloured	XXL	27,97	24,25	22,73



ROLY



RY1103 | CQ1103 **Elbrus Sweat-Jacket**

50% Polyester / 50% Baumwolle
S, M, L, XL, XXL
290 g/m²

Roly

BLACK 02	DENIM BLUE 86	NAVY BLUE 55
RED 60		

Innen angeraut | Sweatjacke mit Asia-Kragen | Verstärktes Nackenband | Durchgehender Reißverschluss | Seitentaschen | 1x1 Ripp-Strick am Ärmelbündchen und Saum | Herausreißbares Label



JustHoods
ALWAYS



JH147 | JH147 **Campus Full Zip Sweat**

70% Baumwolle / 30% Polyester (Charcoal: 52% Baumwolle / 48% Polyester), (Heather Grey: 65% Baumwolle / 35% Polyester)
S, M, L, XL, XXL
330 g/m²

Just Hoods

CHARCOAL	DEEP BLACK	HEATHER GREY
NEW FRENCH NAVY		

Ringgesponnene Baumwolle | Sweat mit durchgehendem Reißverschluss | YKK-Reißverschluss aus Kunststoff | Gerippte Seiteneinsätze | Gerippte Ärmelabschlüsse und Saum | Gebürstetes Innenvlies | Weiches Baumwollgewebe | Abreißetikett



JAMES & NICHOLSON



JN046 | JN046 **Men's Jacket**

80% Baumwolle / 20% Polyester
S, M, L, XL, XXL, 3XL
300 g/m²

James&Nicholson

BLACK	GREY HEATHER	NAVY
RED	ROYAL	WHITE

Sweat-Jacke aus formbeständiger Sweat-Qualität | Gekämmte, ringgesponnene Baumwolle | Doppelnähte | Seitliche Reißverschlussstaschen | Bündchen mit Elasthan | 3-fädige Sweat-Qualität | Innen angeraut | 60°C waschbar

Farbe	Größen	1	ab 20	ab 200
Coloured	S - XXL	29,58	26,47	25,47

Farbe	Größen	1	ab 24	ab 240
Coloured	S - XXL	43,13	35,68	34,03

Farbe	Größen	1	ab 30	ab 300
Coloured	S - 3XL	60,21	56,29	54,74

SWEAT JACKETS (JACKETS)



BEST SELLER



E5290 | 5290 **Men's Jacket Stand-Up Collar**

100% Baumwolle
S, M, L, XL, XXL, 3XL, 4XL, 5XL
320 g/m² Promodoro

BLACK	FIRE RED	NAVY	STEEL GREY (SOLID)
TURQUOISE	WHITE		

Molton brushed | Elasthan-Bündchen an Arm und Saum | Stehkragen | Zwei Seitentaschen mit Reißverschluss | Verdeckter Metall-Reißverschluss | Schmalere Schnitt | Gekämmte Baumwolle

Farbe	Größen	1	ab 25	ab 250
Coloured	S - XXL	57,57	55,36	53,24
Coloured	3XL	66,21	63,67	61,21
Coloured	4XL	76,14	73,21	70,40
Coloured	5XL	91,39	87,85	84,49



E5295 | 5295 **Women's Jacket Stand-Up Collar**

100% Baumwolle
XS, S, M, L, XL, XXL, 3XL
320 g/m² Promodoro

BLACK	FIRE RED	NAVY	STEEL GREY (SOLID)
TURQUOISE	WHITE		

Molton brushed | Elasthan-Bündchen an Arm und Saum | Stehkragen | Zwei Seitentaschen mit Reißverschluss | Durchgehender und verdeckter Reißverschluss | Leicht tailliert | Gekämmte Baumwolle

Farbe	Größen	1	ab 25	ab 250
Coloured	XS - XXL	56,57	54,38	52,34
Coloured	3XL	65,05	62,57	60,14



BU3901 | 3901 **Men's Full Zip Sweater Knit Jacket**

100% Polyester
S, M, L, XL, XXL, 3XL
220 g/m² Burnside

HEATHER BLACK	HEATHER CHARCOAL	HEATHER GREY	HEATHER NAVY
HEATHER RED	STEEL		

100% Poly-Fleece | Convertible-Kragen | Durchgehender Reißverschluss mit Schieberabdeckung | Raglan-Ärmel für Bewegungsfreiheit | Brusttasche links mit Reißverschluss | Verdeckte Seitentaschen mit Reißverschluss | Reißverschluss-Schieber aus Metall | Paspelierung an Bündchen und Saum

Farbe	Größen	1	ab 12	ab 120
Coloured	S - XL	55,55	47,41	44,46
Coloured	XXL - 3XL	61,09	52,15	48,89



TJ5440 | 5440 **Full Zip Sweat Cardigan**

70% Baumwolle / 30% Polyester
XS, S, M, L, XL, XXL, 3XL, 4XL, 5XL
310-320 g/m² Tee Jays

XS, S, M, L, XL, XXL, 3XL, 4XL, 5XL
BLACK
XS, S, M, L, XL, XXL, 3XL
DARK GREY (SOLID) NAVY

70% ringgesponnene Baumwolle / 30% Polyester | Klassische Strickjacke mit durchgehendem Reißverschluss aus gebürstetem, schwerem Sweatshirt-Material | Doppelt genähte, elastische Bündchen | Gerippter, erhöhter Kragen und Bund | Zwei Fronttaschen mit Reißverschluss | Elasthan Ripp | 3-fädiger Stoff | Innen gebürstet | Doppelt gefärbt

Farbe	Größen	1	ab 10	ab 100
Coloured	XS - 3XL	69,21	63,52	61,62
Black	4XL - 5XL	71,59	65,71	63,74



HRM1001 | 1001 **Men's Premium Full-Zip Sweat Jacket**

70% Baumwolle / 30% Polyester
S, M, L, XL, XXL, 3XL, 4XL, 5XL, 6XL
 360 g/m²

HRM

BLACK	DARK GREY	GREY MELANGE	NAVY
RED	WHITE		

Ringgesponnene und gekämmte Baumwolle / Recycelter Polyester (French Terry) | Modern regular fit | Antipilling und einlaufvorbehandelt, farbecht | Zwei Seitentaschen mit Reißverschluss | Saum, Taschenabschluss und Ärmelbund sind mit hochwertigem 1x1-Rippstrick versehen | Elegantes Erscheinungsbild und dennoch robust | Für Industriewäsche geeignet | Label-frei

Farbe	Größen	1	ab 24	
			(XXL ab 22, 5XL ab 20)	ab 240 (XXL ab 220, 5XL ab 200)
Coloured	S - XL	54,86	52,12	49,36
Coloured	XXL	54,86	52,12	49,36
Coloured	3XL - 4XL	64,74	61,50	58,26
Coloured	5XL - 6XL	64,74	61,50	58,26

HRM1002 | 1002 **Women's Premium Full-Zip Sweat Jacket**

70% Baumwolle / 30% Polyester
XS, S, M, L, XL, XXL, 3XL, 4XL, 5XL
 360 g/m²

HRM

BLACK	DARK GREY	GREY MELANGE	NAVY
RED	WHITE		

Ringgesponnene und gekämmte Baumwolle / Recycelter Polyester (French Terry) | Modern regular fit | Antipilling und einlaufvorbehandelt, farbecht | Zwei Seitentaschen mit Reißverschluss | Saum, Taschenabschluss und Ärmelbund sind mit hochwertigem 1x1-Rippstrick versehen | Elegantes Erscheinungsbild und dennoch robust | Für Industriewäsche geeignet | Label-frei

Farbe	Größen	1	ab 26	
			(XL ab 24, 4XL ab 22)	ab 260 (XL ab 240, 4XL ab 220)
Coloured	XS - L	54,86	52,12	49,36
Coloured	XL - XXL	54,86	52,12	49,36
Coloured	3XL	64,74	61,50	58,26
Coloured	4XL - 5XL	64,74	61,50	58,26

Mehr Artikel sind online verfügbar.

SWEAT JACKETS (COLLEGE)



BY242 | BY242 **Men's Heavy Tonal College Jacket**

100% Baumwolle
XS, S, M, L, XL, XXL, 3XL, 4XL, 5XL
460 g/m² Build Your Brand

BLACK SAND

Knopfleiste | Gerippter Stehkragen | Seitentaschen | Breite Bündchen an Ärmeln und Saum | Regular Passform | Schwere Baumwolle

Farbe	Größen	1	ab 20	ab 200
Coloured	XS - XXL	68,88	61,76	58,14
Coloured	3XL - 5XL	71,54	64,14	60,40



NH043 | CAMPUS **Jacket Campus**

100% Polyester
S, M, L, XL, XXL
290 g/m² Nath

BLACK/WHITE DEEP NAVY/WHITE GREEN/WHITE
RED/WHITE

Kontrastfarbene Ärmel | Kragen, Ärmelbündchen und Tailenbund aus gestreiftem Strick | Druckknopf-Verschluss | Eingesetzte Taschen mit kontrastfarbener Verzierung | Polyester Cotton Touch | Medium Fit

Farbe	Größen	1	ab 25	ab 250
Coloured	S - XXL	26,06	23,68	22,73

nath



BY015 | BY015 **Sweat College Jacket**

65% Baumwolle / 35% Polyester
S, M, L, XL, XXL, 3XL, 4XL, 5XL
300 g/m² Build Your Brand

BLACK/RED BLACK/WHITE

Innen angerauter Sweatstoff | Neutrales Größenlabel ohne Branding, für Nackendruck geeignet | Zwei Einschubtaschen vorne aus Oberstoff | Set-In-Ärmel | Gestreifte Ripp-Bündchen am Kragen, Saum und Ärmelöffnungen | Halbmond im Nacken | Nackenband | Metall-Druckknöpfe in Kontrastfarbe

Farbe	Größen	1	ab 20 (3XL ab 15)	ab 200 (3XL ab 150)
Coloured	S - XXL	45,01	40,34	37,98
Coloured	3XL - 5XL	47,65	42,72	40,22



BY027 | BY027 **Ladies' Sweat College Jacket**

65% Baumwolle / 35% Polyester
XS, S, M, L, XL
300 g/m² Build Your Brand

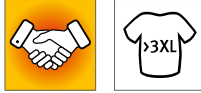
BLACK/WHITE

Innen angerauter Sweatstoff | Neutrales Größenlabel ohne Branding, für Nackendruck geeignet | Zwei Einschubtaschen vorne aus Oberstoff | Set-In-Ärmel | Gestreifte Ripp-Bündchen am Kragen, Saum und Ärmelöffnungen | Halbmond im Nacken | Nackenband | Metall-Druckknöpfe in Kontrastfarbe

Farbe	Größen	1	ab 25	ab 250
Black/White	XS - XL	39,70	35,58	33,51



BUILD YOUR BRAND BASIC



BYBB004 | BB004 Basic College Jacket

80% Baumwolle / 20% Polyester
XS, S, M, L, XL, XXL, 3XL, 4XL, 5XL
330 g/m²

Build Your Brand Basic

BLACK/HEATHER GREY	BLACK/WHITE	HEATHER GREY/WHITE
NAVY/WHITE	RED/WHITE	

College-Style | Gerippter Kragen | Regular Fit | Ripp-Strick-Elemente an Ärmeln und Saum | Durchgehende Knopfleiste mit Metallic-Knöpfen | Leistentaschen | Nur ein Größenetikett - für einfaches Rebranding

Farbe	Größen	1	ab 20	ab 200
Coloured	XS - XXL	34,39	30,82	29,01
Coloured	3XL - 5XL	36,91	33,08	31,15



INDEPENDENT
TRADING COMPANY



NP351 | IND45UVZ Unisex Heavyweight Varsity Zip Hood

80% Baumwolle / 20% Polyester (Charcoal Heather: 55% Baumwolle / 45% Polyester)
XS, S, M, L, XL, XXL, 3XL
330 g/m²

Independent

BLACK/GUNMETAL HEATHER	CARDINAL/GUNMETAL HEATHER	CHARCOAL HEATHER/BLACK
CLASSIC NAVY/GUNMETAL HEATHER	GUNMETAL HEATHER/CHARCOAL HEATHER	

Fleece aus Baumwoll-Polyester-Gemisch | Oberfaden mit 30 Einzelfäden aus Baumwoll-Polyester-Gemisch | Kapuze mit Fleecefutter | Alle Nähte in Spaltstich-Doppelnah-Ausführung | Twill-Nackenband | 1x1 Jacquard-Ripp an Ärmelabschlüssen und Bund | Rotguss-Ösen | YKK-Nylon-Reißverschluss | Schmale Unisex-Passform | Amerikanische Größen, Artikel fällt sehr groß aus

Farbe	Größen	1	ab 24	ab 240
Coloured	XS - XL	68,95	58,83	55,17
Coloured	XXL - 3XL	72,21	61,62	57,79

JustHoods
AWD®

**BEST
SELLER**



JH043 | JH043 Varsity Jacket

70% Baumwolle / 30% Polyester (Charcoal (Heather): 52% Baumwolle / 48% Polyester), (Heather Grey: 65% Baumwolle / 35% Polyester)
XS, S, M, L, XL, XXL, 3XL
330 g/m²

Just Hoods

XS, S, M, L, XL, XXL, 3XL	
BURGUNDY/HEATHER GREY	FIRE RED/WHITE
JET BLACK/FIRE RED	JET BLACK/SUN YELLOW
JET BLACK/WHITE	OXFORD NAVY/WHITE
XS, S, M, L, XL, XXL	
HEATHER GREY/WHITE	HOT PINK/WHITE
JET BLACK/CHARCOAL (HEATHER)	JET BLACK/HEATHER GREY
JET BLACK/HOT PINK	KELLY GREEN/WHITE
OXFORD NAVY/HEATHER GREY	PURPLE/WHITE
ROYAL BLUE/WHITE	

Kontrastfarbene Ärmel | Gestrickter Kragen, Ärmelbündchen und Bund mit Streifendetails | Druckknopf-Verschluss | Kontrastfarbene Knöpfe | Eingesetzte, kontrastfarbene Taschen | Gebürstetes Innenvlies | Nackenband | Aufhänger im Nacken | Einfaches Abreißetikett | Weiches Baumwollgewebe sorgt für eine ideale Druckoberfläche

Farbe	Größen	1	ab 24	ab 240
Coloured	XS - XXL	41,55	34,39	32,80
Coloured	3XL	46,74	38,68	36,89



Mehr Artikel sind online verfügbar.